

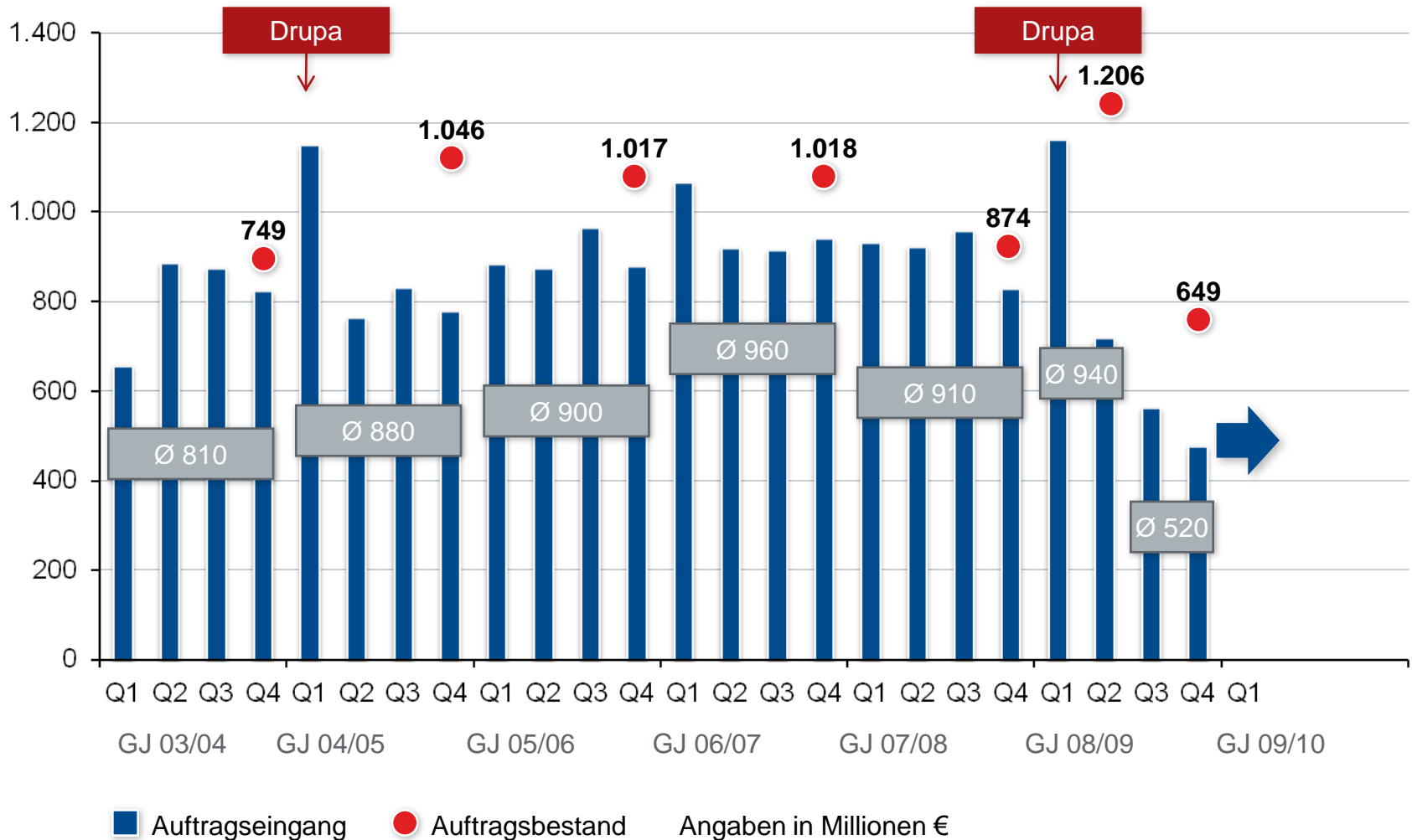
*Hauptversammlung*

# Heidelberger Druckmaschinen AG

23. Juli 2009

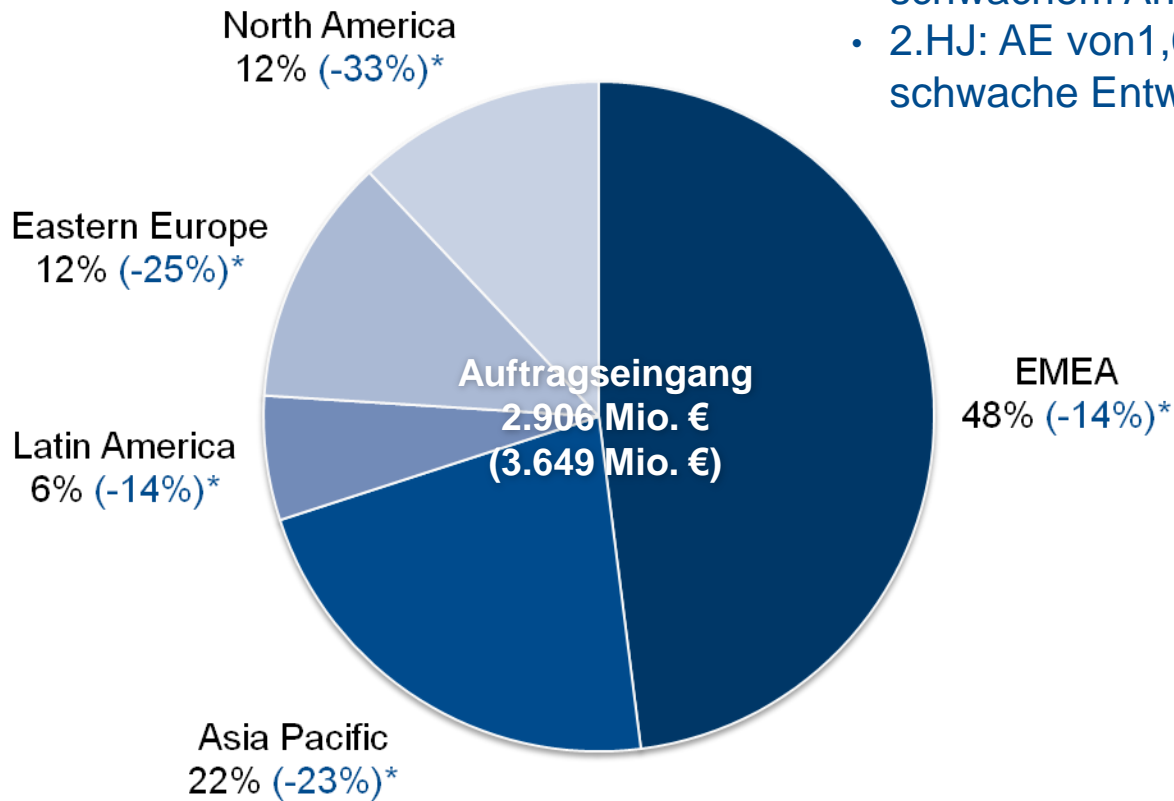
**HEIDELBERG**

# Signifikanter Rückgang bei den Aufträgen im zweiten Halbjahr



## Weltwirtschaftskrise trifft alle Märkte

- 1.HJ: AE von 1,872 Mrd. €, inkl. schwachem Anteil North America
- 2.HJ: AE von 1,034 Mrd. € zeigt schwache Entwicklung auch in Europa



\* Rückgang des Auftragseingangs je Region

## Sparten – Press, Postpress und Financial Services von schwachem 2. Halbjahr geprägt

Angaben in Millionen €

	Umsatz		EBIT	
	GJ 08	GJ 09	GJ 08	GJ 09
Press	3.213	<b>2.621</b>	239	<b>- 193<sup>*</sup></b>
Postpress	427	<b>353</b>	- 7	<b>- 51<sup>**</sup></b>
Financial Services	30	<b>25</b>	36	<b>16</b>
<b>Heidelberg Gruppe</b>	<b>3.670</b>	<b>2.999</b>	<b>268</b>	<b>- 228</b>
davon Sondereinflüsse			–	- 179

\* beinhaltet Sondereinflüsse i.H.v. -159 Mio. €

\*\* beinhaltet Sondereinflüsse i.H.v. -20 Mio. €

# Finanzmarktkrise trifft Gesamtwirtschaft und Branche

Angaben in Millionen €

	<b>GJ 08</b>	HJ 1 GJ 09	HJ 2 GJ 09	<b>GJ 09</b>	Vgl. VJ
Auftragseingang	<b>3.649</b>	1.872	1.034	<b>2.906</b>	- 20%
Auftragsbestand	<b>874</b>	1.206 <sup>1)</sup>	649	<b>649</b>	- 26%
Umsatz	<b>3.670</b>	1.461	1.538	<b>2.999</b>	- 18%
Ergebnis der betrieblichen Tätigkeit vor Sondereinflüssen	<b>268</b>	- 45	- 4	<b>- 49</b>	
Sondereinflüsse	-	- 40	- 139	<b>- 179</b>	
Jahresüberschuss/-fehlbetrag	<b>142</b>	- 95	- 154	<b>- 249</b>	
Free Cashflow	<b>215</b>	- 273	72	<b>- 201</b>	

1) Stichtag 30. September 2008

## Ertragslage von starkem Umsatzrückgang beeinflusst

Angaben in Millionen €

	GJ 08	GJ 09	Vgl. VJ
Umsatz	3.670	<b>2.999</b>	- 18%
Ergebnis der betrieblichen Tätigkeit vor Sondereinflüssen	268	<b>- 49</b>	
Sondereinflüsse	0	<b>- 179</b>	
Ergebnis der betrieblichen Tätigkeit nach Sondereinflüssen	268	<b>- 228</b>	
Finanzergebnis	- 69	<b>- 119</b>	
Ergebnis vor Steuern	199	<b>- 347</b>	
Jahresüberschuss/-fehlbetrag	142	<b>- 249</b>	

# Bilanz, Passiva:

## Schwache Geschäftsentwicklung lässt Finanzierungsbedarf steigen

Angaben in Millionen €

Passiva	31.03.2008	31.12.2008	31.03.2009
Eigenkapital	1.193	945	<b>796</b>
Rückstellungen	855	827	<b>973</b>
→ davon Pensionsrückstellungen	116	128	<b>154</b>
Andere Verbindlichkeiten	1.459	1.663	<b>1.472</b>
→ davon Finanzverbindlichkeiten	544	822	<b>760</b>
<b>Summe Passiva</b>	<b>3.507</b>	<b>3.435</b>	<b>3.241</b>

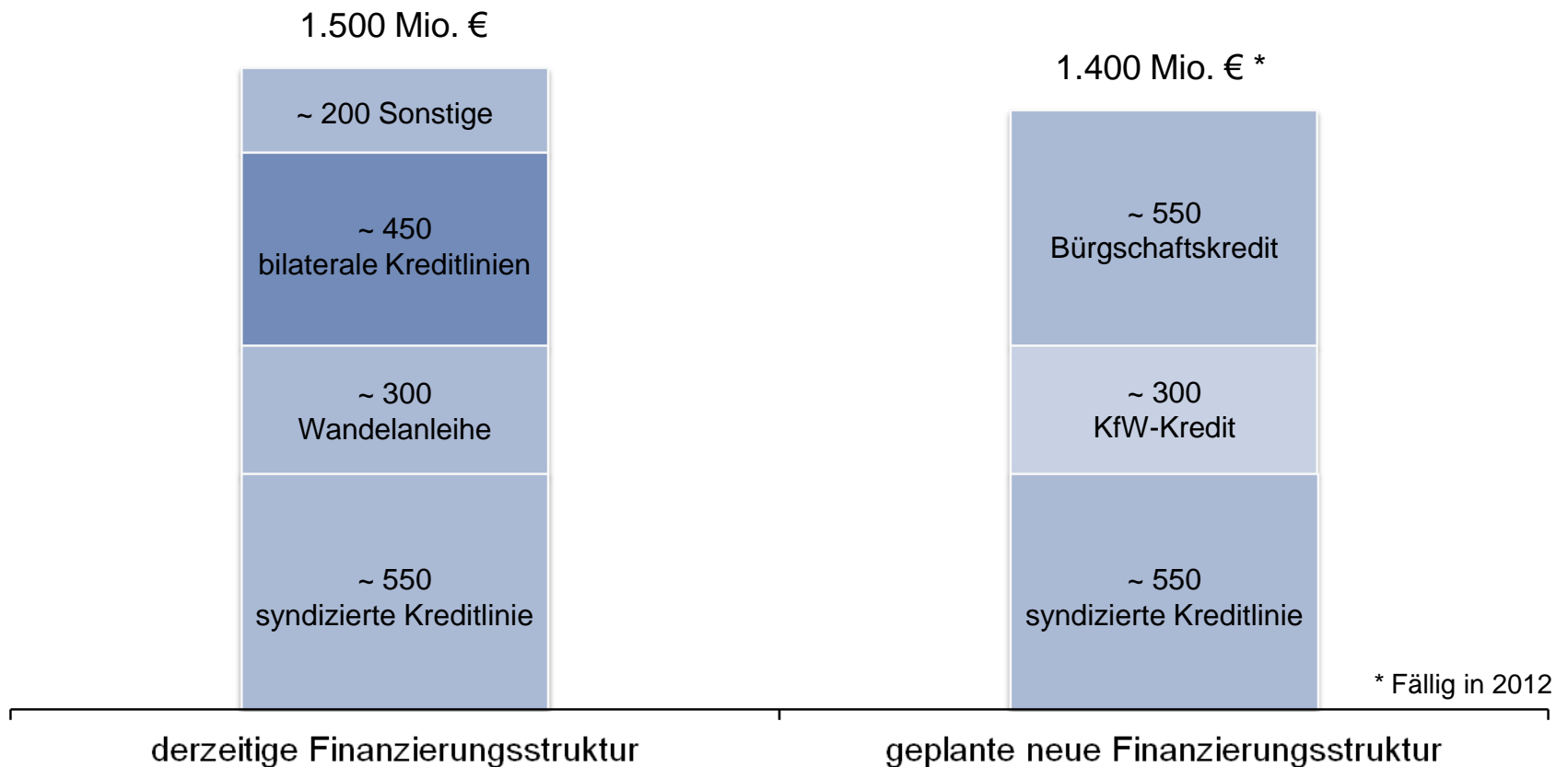
## Bilanz, Aktiva: Vorräte zum GJ-Ende deutlich verringert

Angaben in Millionen €

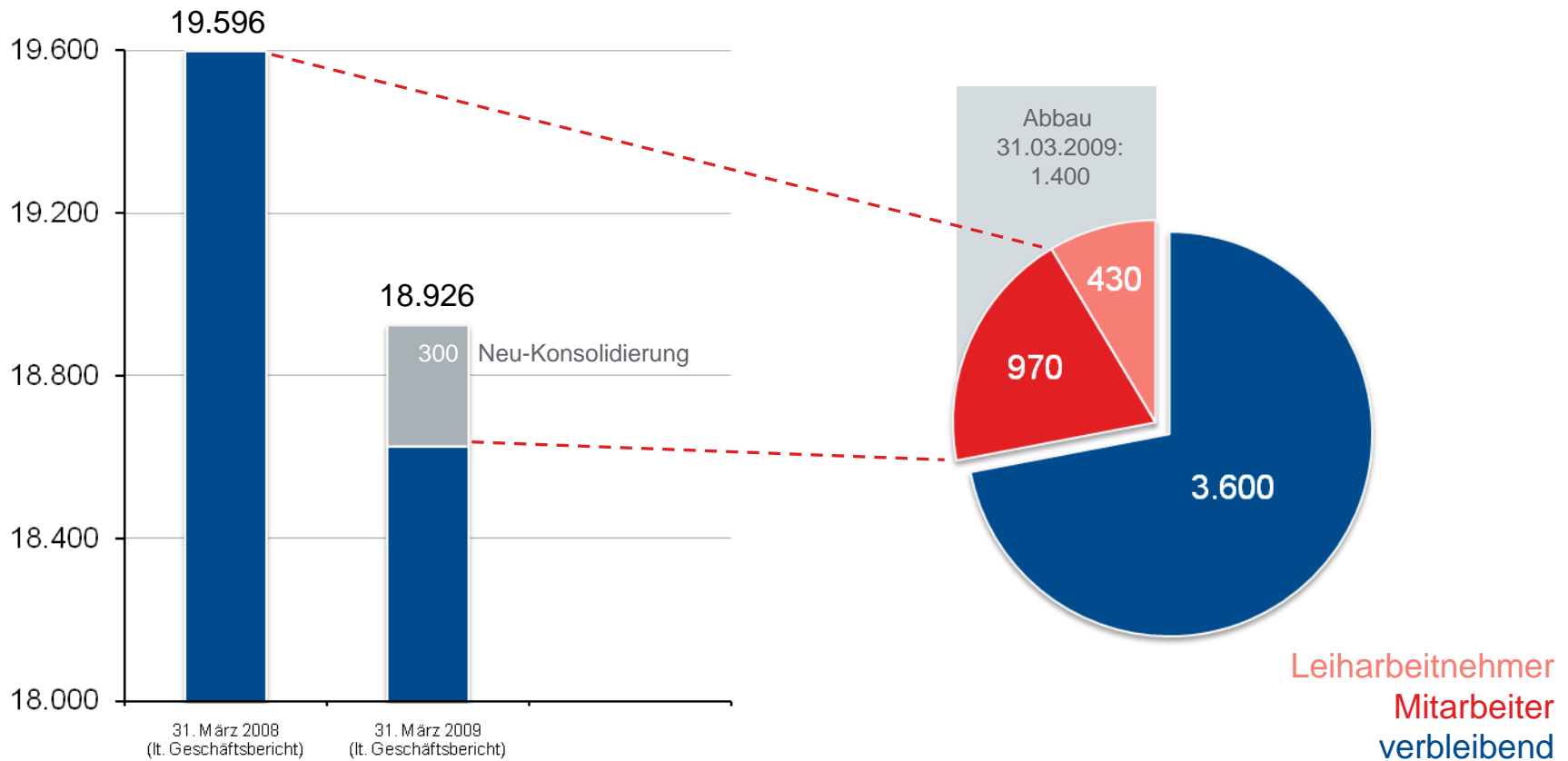
Aktiva	31.03.2008	31.12.2008	31.03.2009
Anlagevermögen	932	968	<b>1.008</b>
Andere Vermögenswerte	2.575	2.467	<b>2.233</b>
→ davon Vorräte	974	1.211	<b>1.034</b>
→ davon Forderungen aus Absatzfinanzierung	323	277	<b>273</b>
→ davon Ford. aus Lieferungen und Leistungen	596	436	<b>451</b>
<b>Summe Aktiva</b>	<b>3.507</b>	<b>3.435</b>	<b>3.241</b>



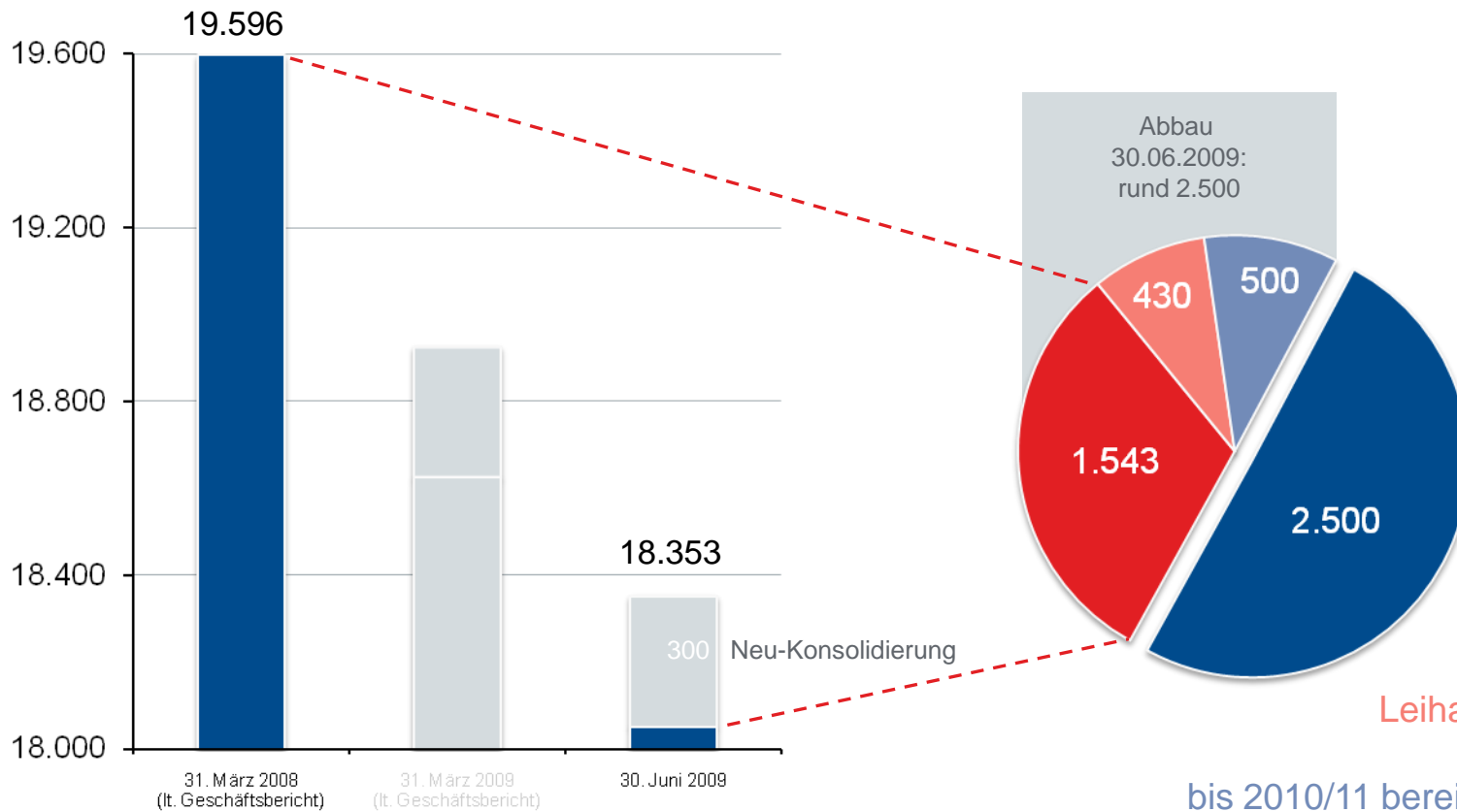
# Geplante neue Finanzierungsstruktur stellt finanziellen Bedarf bis 2012 sicher



# Mitarbeiter – Stellenabbau von 5.000 Mitarbeitern zur Hälfte umgesetzt



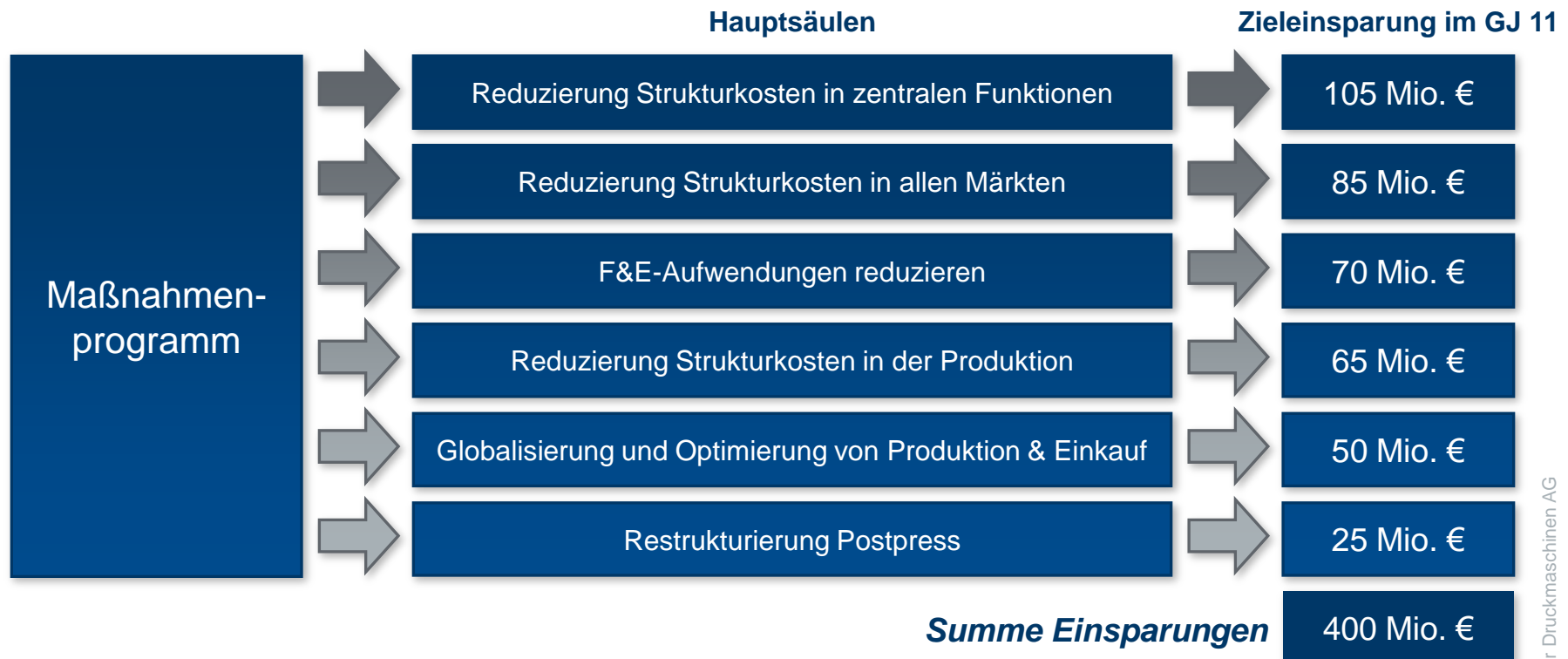
# Mitarbeiter – Stellenabbau von 5.000 Mitarbeitern zur Hälfte umgesetzt



Leiharbeiter  
Mitarbeiter  
bis 2010/11 bereits vereinbart  
verbleibend

## Strukturkosten deutlich senken

Bereits 84 Mio. € von 400 Mio. € im GJ 2008/09 erreicht



Gesamtkosten des Programms betragen 170–190 Mio. € bis GJ 2010/11

## Verpackungsdruck – vielversprechender Zukunftsmarkt

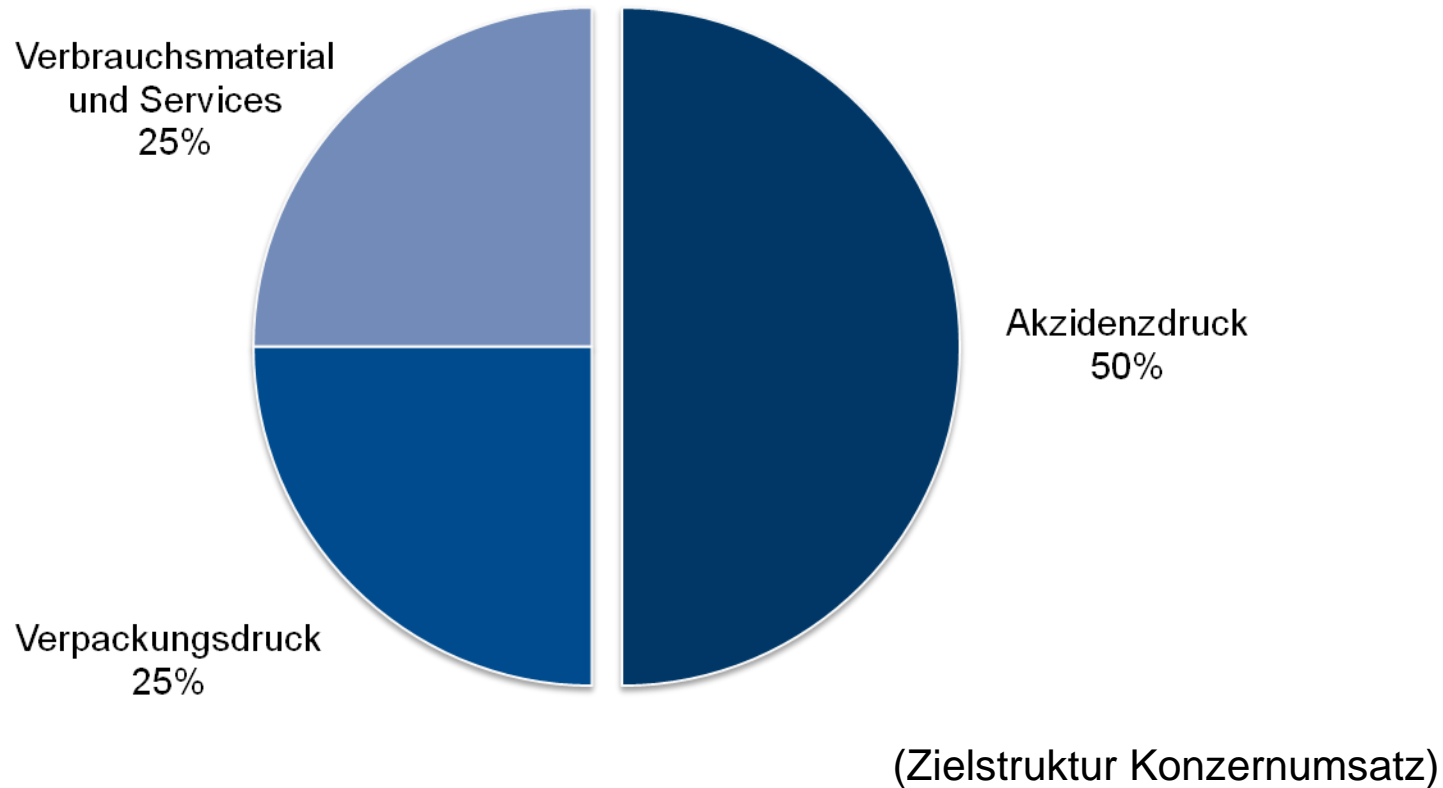


XL 162-5+LX  
SB Graphic Paris, Frankreich



XL 162-5+L  
Dr. Cantz'sche Druckerei, Stuttgart, Deutschland

## Strategie – Konjunkturabhängigkeit verringern



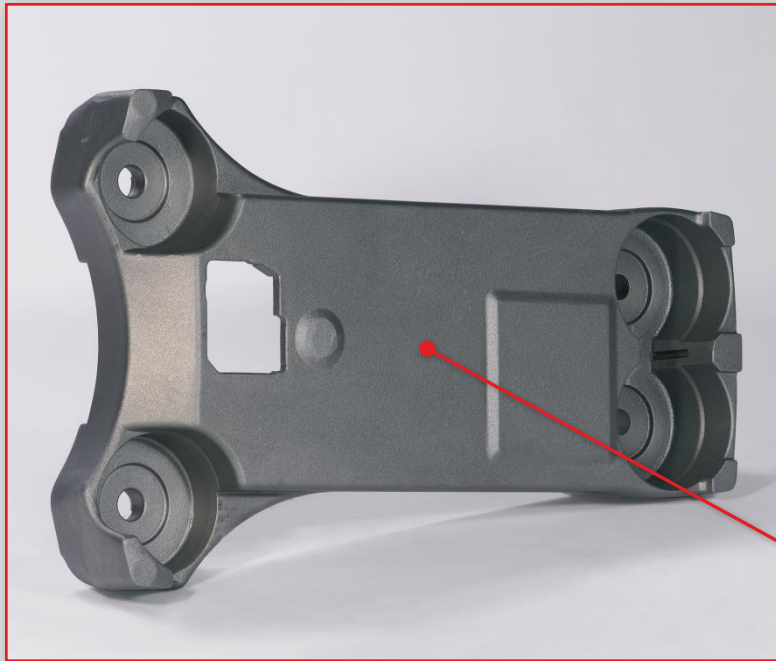


## Service wächst konjunkturunabhängig





## Fertigung für Dritte: Potenzial für Heidelberg



Gussteil für Firma MAQUET

MAQUET



## Schwellenländer versprechen Wachstum bei Konjunkturerholung



China Print 2009

# Ausblick: Keine kurzfristige Erholung in Sicht – Unternehmen für zukünftige Herausforderungen gerüstet



Wir danken für Ihre Aufmerksamkeit!

**HEIDELBERG**

*Hauptversammlung*

# Heidelberger Druckmaschinen AG

23. Juli 2009

**HEIDELBERG**