

Máximo rendimiento  
en la impresión de etiquetas.  
**Speedmaster XL 106.**





# Excelente en todos los sentidos.

## Mucho más que una simple máquina.

**La Speedmaster® XL 106 automatiza la producción de etiquetas de cola húmeda o inmold (IML). El coste por uso disminuye.**

Canales de información, medios publicitarios y la base para funciones de seguridad innovadoras: las etiquetas se convierten cada vez más en embajadores de marca. La Speedmaster XL 106 es nuestra respuesta para un mercado en expansión en el que solamente la gran variedad de productos existentes se traduce en tiradas muy cortas y las formas de los envases deben adaptarse a una mayor conciencia ambiental.

La nueva Speedmaster XL 106 de la generación Peak Performance reduce notablemente los costes por pliego gracias a un amplio abanico de innovaciones en materia de velocidad, disponibilidad y calidad. El avanzado control de la máquina, los nuevos sistemas de asistencia inteligentes y la perfecta conexión en red con la preimpresión crean un entorno de trabajo extremadamente atractivo.

Siente las bases de la producción de etiquetas de cola húmeda o en el molde. Aproveche las tendencias como la demanda de acabados mediante transferencia en frío o funciones de seguridad como imágenes ocultas. La Speedmaster XL 106 ofrece siempre resultados excelentes a pesar de los numerosos y frecuentes procesos de puesta a punto.

Aproveche las muchas ventajas de la digitalización: En el taller de impresión, la digitalización simplifica el control y funcionamiento de las máquinas. Desde el punto de vista comercial, ofrece información constante sobre la productividad de la Speedmaster XL 106.

Si elige HEIDELBERG®, obtendrá mucho más que una simple máquina de impresión. Tendrá acceso a un ecosistema que le ofrece un valor añadido real: con servicio, consumibles, servicios digitales, software, soluciones basadas en la nube, formación y asesoramiento, gestión de inventarios y logística. Le acompañamos en su camino hacia el futuro.



→ [heidelberg.com](https://www.heidelberg.com)

# El mejor rendimiento de serie. Speedmaster XL 106.

**El mercado de las etiquetas se expande. La Speedmaster XL 106 reacciona con innovaciones hechas a medida. Descubra soluciones individuales para obtener mayor calidad y rendimiento.**

La Speedmaster XL 106 le ofrece la seguridad de obtener resultados uniformes, incluso en etiquetas con acabados exigentes, materiales de impresión finos o innovadoras funciones de seguridad. Desarrollada para adaptarse a sus necesidades, la nueva generación de la Speedmaster XL 106 aúna automatización y precisión. Le ofrecemos una oferta adaptada para una producción eficiente a lo largo de toda la cadena de procesos.

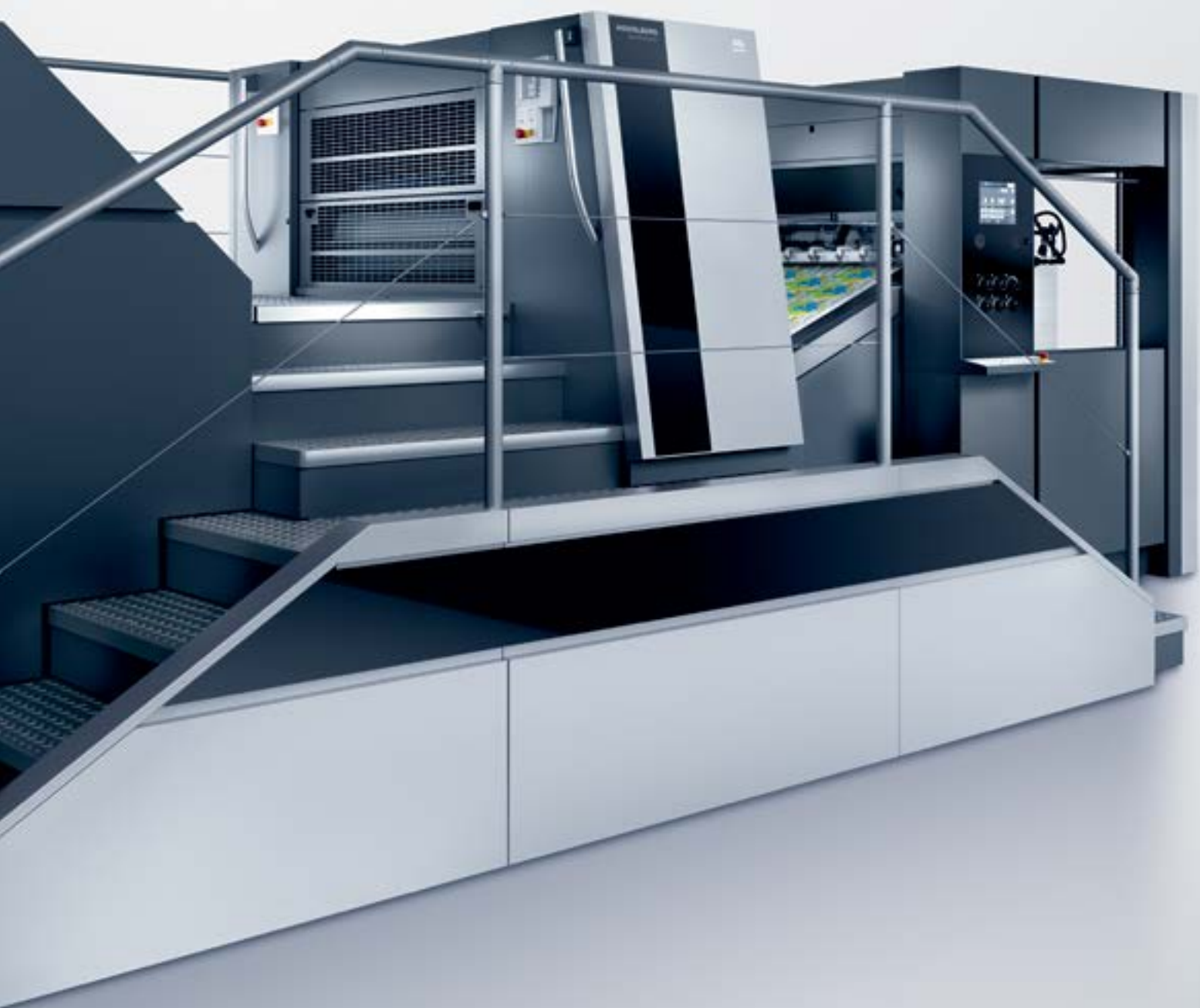
Las etiquetas de cola húmeda, que suelen necesitarse en tiradas grandes, son un producto todo-terreno muy utilizado. Pero incluso en este caso la creciente variedad de productos domina el mercado y la consecuencia son cambios frecuentes en la máquina. Nuestra respuesta son altas velocidades de producción de hasta 21.000 pliegos por hora con poca maculatura. Gracias a la inteligencia artificial (IA) y los asistentes digitales, la Speedmaster XL 106 acorta los tiempos de puesta a punto configuración y, con ello, los tiempos de inactividad. Su rentabilidad aumenta, y le permitirá producir alta calidad con un bajo coste por pliego.

Las etiquetas en el molde imponen sus propias exigencias al proceso de impresión. La Speedmaster XL 106 le ofrece el equipamiento especial IML Performance 4.0, perfecto para la producción altamente productiva de etiquetas complejas sobre material laminado. Cuando se combina con la cortadora transversal de bobinas CutStar® es posible procesar con total fiabilidad incluso las películas más finas.



[→ heidelberg.com/es/xl106](https://heidelberg.com/es/xl106)





# Al más alto nivel. Troquelado perfecto de etiquetas.

**Con la troqueladora rotativa Speedmaster XL 106-D/DD el procesado posterior se vuelve muy rápido. Ideal para la producción rentable de etiquetas inmold.**

La Speedmaster XL 106-D/DD troquea de forma precisa y rentable etiquetas complejas y grandes a partir de materiales extremadamente finos. De este modo, la troqueladora rotativa traslada las velocidades de producción y la calidad de las máquinas de impresión Speedmaster a los procesos de acabado posterior. Para procesar bobinas preimpresas, se puede conectar directamente a la cortadora transversal de bobinas CutStar de cuarta generación con corte de registro integrado.

Elija entre dos variantes. La troqueladora compacta Speedmaster XL 106-D, de una sola unidad, se caracteriza por su tamaño compacto y sus bajos costes de inversión. Por su parte, la troqueladora de doble unidad Speedmaster XL 106-DD puede integrar otro paso de producción en línea: con ayuda de un troquel y un cilindro magnético en el primer grupo troquelador es posible troquelar con gran precisión incluso pequeños orificios de inyección con un diámetro de cinco milímetros. Los residuos se eliminan de forma fiable mediante un sistema de aspiración adicional.

Con la Speedmaster XL 106-D/DD disfrutará de la máxima estabilidad y calidad de troquelado. La combinación de nuevos paneles laterales optimizados, cilindros de troquelado más rígidos, rodamientos reforzados y dispositivos antiestática mejorados en el marcador y la salida garantizan un recorrido optimizado de los pliegos y, con ello, altas velocidades de producción de hasta 10.000 pliegos por hora.

Aumente la eficiencia general de sus procesos. Un insertador automático de cinta en la salida separa los paquetes de hojas individuales durante el funcionamiento continuo. La unidad troqueladora aumenta la vida útil de planchas y herramientas hasta en un 50 por ciento. Los cortos tiempos de puesta a punto de entre 15 y 30 minutos reducen el tiempo de inactividad. El resultado es una alta productividad y calidad constante, incluso con formas y materiales críticos.



[→ heidelberg.com/es/xl106-dd](https://heidelberg.com/es/xl106-dd)



BERG

HEIDELBERG

OPERATIONAL  
EFFICIENCY



# Trabaje con facilidad. Más intuitivo, mejores resultados.

**La automatización inteligente reduce los errores. Pero, al mismo tiempo, sabemos que los procesos no funcionan sin operarios. Por esta razón nos aseguramos de que el trabajo con la máquina sea intuitivo y sin esfuerzo.**

## **Sencillo, rápido y fiable: HEIDELBERG User Experience.**

Imprimir nunca ha sido tan fácil: los sistemas de asistencia ayudan al operario y lo guían a través de todos los procesos. La interfaz de usuario coherente y ergonómica simplifica incluso los procesos más complejos y permite la máxima productividad a largo plazo.



## **Funciones para una producción más ágil y eficaz:**

### **Manejo central**

#### **Prinect Press Center XL 4 con Wallscreen XL**

La pantalla multitáctil de 24 pulgadas con controles intuitivos permite realizar un seguimiento de los preajustes importantes y los datos de producción actualizados. Prinect Press Center® XL 4 también conecta la Speedmaster XL 106 con el flujo de trabajo Prinect. Las interfaces abiertas permiten el uso de software de terceros y su fácil integración en cualquier momento.



→ [heidelberg.com/es/  
prinect-press-center-xl](https://heidelberg.com/es/prinect-press-center-xl)

### **Rentable a primera vista**

#### **Press Center Mobile y Production Screen**

La flexible aplicación web Press Center Mobile le informa en tiempo real sobre el estado de las máquinas de impresión conectadas. Visualiza datos importantes de producción como base para optimizar procesos, ya sea en el dispositivo móvil o en la pantalla de producción de la Speedmaster XL 106.



→ [heidelberg.com/es/  
press-center-mobile](https://heidelberg.com/es/press-center-mobile)

### **Más productividad gracias a la digitalización** **Sistemas de asistencia inteligentes**

Los sistemas de software con autoaprendizaje optimizan los procesos de puesta a punto y producción. De esta forma aumenta la eficiencia y la calidad, de manera rápida y autónoma.

### **Transparencia en tiempo real** **Intellistart® 3**

Las operaciones de puesta a punto necesarias para los pedidos pendientes se calculan, procesan y muestran automáticamente. Intellirun proporciona información en tiempo real sobre el estado de producción y guía al operario en Wallscreen XL a través del proceso de producción. El sistema LED Intelliline® proporciona una visión general actual del estado de la máquina con información por colores.

### **El talento múltiple se une a la calidad** **Hycolor Assistant**

El sistema de asistencia recomienda la configuración adecuada del grupo de entintado y el grupo humectador Hycolor® XL, que calcula después de analizar las imágenes del trabajo de impresión utilizando inteligencia artificial. De este modo se alcanza más rápido al pliego bueno. El operario queda liberado.



# SPEEDMASTE



**Prinect Press Center XL 4** conecta la máquina de impresión con Prinect – para la gestión del color con preajustes e informes actualizados.



**Prinect Inspection Control 4** comprueba cada pliego en línea con cámaras en color de alta resolución en busca de errores antes de que se generen los costes que estos originarían.



**DryStar LED Pro** garantiza una producción de etiquetas económica y resultados brillantes con un bajo consumo energético.

# R XL 106



**El módulo de transferencia en frío FoilStar®** con hasta seis rollos de laminado y una función de sincronización garantiza acabados metálicos y sostenibles.



**AutoPlate Pro** cambia todas las planchas de forma automática, escalonada y optimizada en el tiempo. La eficiencia y la productividad aumentan.



**Equipo antiestática** para materiales de impresión metalizados y láminas; evita la carga estática del material.

8

### Sistemas de secado

Resultados óptimos y un procesado posterior rápido gracias a **un recorrido de secado ampliado**.

En grupos de secado separados, **secadores DryStar Advanced** con diez zonas de secado garantizan un secado óptimo y flexible de las etiquetas IML. Opcionalmente, el grupo de secado se puede alojar en una salida ampliada cuádruple.



→ [heidelberg.com/es/drystar](https://heidelberg.com/es/drystar)

6

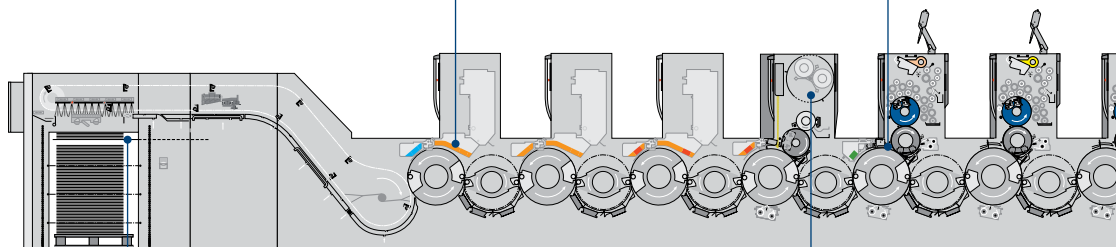
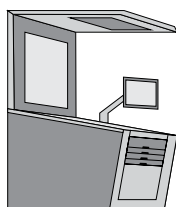
### Prinect Inpress Control 3

Alta productividad gracias a la supervisión de la impresión a lo largo de toda la producción: el sistema de medición espectral integrado mide y ajusta el color y el registro durante la tirada y a todas las velocidades.

Detecta automáticamente la tira de control, el blanco del papel y las marcas de registro, acorta los tiempos de puesta a punto e inicia la regulación sin intervención del operario.



→ [heidelberg.com/es/prinect-inpress-control](https://heidelberg.com/es/prinect-inpress-control)



9

### Salida nonstop

El **sistema nonstop automático** con barreras facilita una producción nonstop sin interrupciones gracias a la mesa de cinta móvil y el uso flexible de palés de sistema y palés de un solo uso.

El control de barreras automatizado garantiza la producción de pilas pequeñas, de forma sencilla y fiable.

El **sistema de mesa de cinta móvil** garantiza una separación fiable de las pilas y la entrega cuidadosa y precisa de la pila auxiliar.

7

### Grupo barnizador Push to Stop

El nuevo **grupo de barnizado** garantiza una alta calidad gracias a un manejo sencillo y tiempos de puesta a punto cortos. Los rodillos reticulados de mayor diámetro y menor peso están diseñados para alcanzar velocidades máximas de impresión.

Los cambios de barniz, rodillos reticulados y planchas de barnizado son posibles en diferentes grados de automatización, incluyendo el cambio semiautomático o automático de planchas de barnizado con **AutoPlate Coating/Pro**, el cambio automático de rodillos reticulados con **Autoloader** y el cambio automático de barniz en **Coating Center**.

En el modo **Push to Stop®** el grupo de barnizado permite realizar cambios paralelos sin intervención manual, al mismo tiempo que se realizan otros procesos de puesta a punto y funciones de limpieza automática.

# 4

## IML Performance 4.0

Altamente productivo y rentable: procesamiento seguro de láminas IML finas a partir de 40 µm de espesor gracias a preajustes, así como optimizaciones en el marcador/la salida y la guía de pliegos.

**Equipos antiestática para láminas y materiales finos** permiten procesar materiales exigentes de forma segura en combinación con la cortadora transversal de bobinas CutStar. Los componentes permiten una producción de etiquetas IML más rápida de hasta 2.000 hojas/h.

# 2

## Marcador Preset Plus

Los componentes del sistema de pliegos se han diseñado con una resistencia a la fatiga hasta un 40 por ciento mayor. Las labores de servicio técnico se pueden realizar en la mitad de tiempo gracias a la estructura modular. Más tiempo productivo con guía de tracción ajustable y marcador de accionamiento directo.

La nueva alineación de pliegos automática Digital Infeed System reduce las interrupciones en el marcador hasta un 50 por ciento.

# 1

## CutStar de cuarta generación

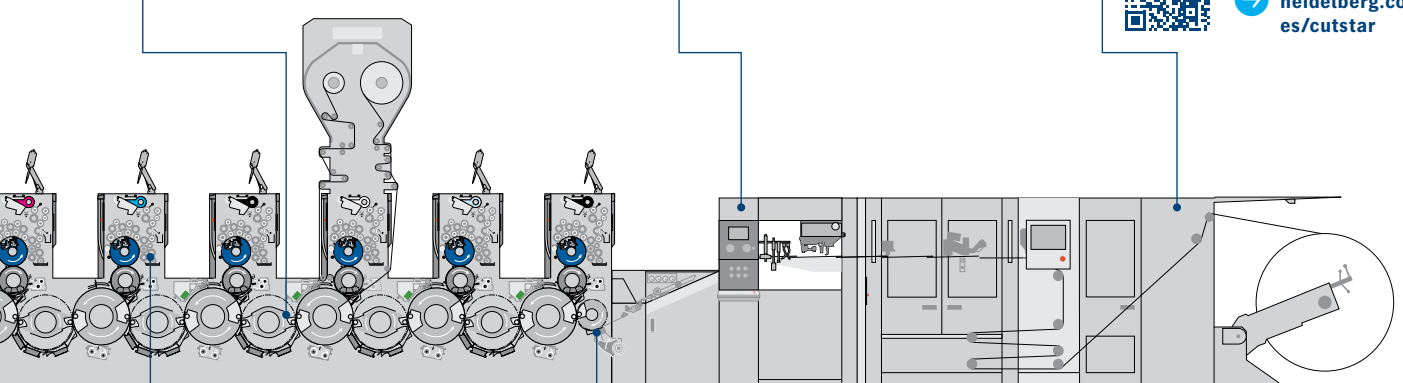
La **cortadora transversal de bobinas** destaca por una mayor automatización y un manejo y mantenimiento sencillos.

**CutStar** de cuarta generación es la solución más eficiente para la producción de etiquetas de cola húmeda e inmold con tiempos de puesta a punto cortos y alta velocidad de producción.

Producción rentable y competitiva gracias a la reducción de la maculatura, un formato óptimo y los bajos precios de los materiales en bobina.



→ [heidelberg.com/es/cutstar](https://heidelberg.com/es/cutstar)



# 5

## Grupo humectador Hycolor Pro

El grupo humectador con **Hycolor Pro** ofrece transparencia para la configuración del sistema de mojado y permite reaccionar rápidamente durante la producción en curso gracias al ajuste remoto motorizado.



→ [heidelberg.com/es/hycolor-pro/experttalk](https://heidelberg.com/es/hycolor-pro/experttalk)

El sistema **Hycolor Assistant** basado en IA recomienda la configuración adecuada para el grupo de entintado/humectador Hycolor XL tras analizar las imágenes de vista previa del trabajo de impresión.

# 3

## Equipo para impresión delgada

La marcha de los pliegos optimizada evita esquinas y arrugas en materiales de impresión finos a lo largo de la máquina completa: Con el equipo para impresión fina se pueden manejar gramajes a partir de 30 g/m<sup>2</sup> y láminas con un espesor de 40 µm. El resultado son velocidades de producción más altas y una calidad más uniforme.



## Speedmaster XL 106

El equipo que se muestra es una configuración de ejemplo. Algunas de las características que se muestran son opcionales. Compare la Speedmaster XL 106 con otras máquinas de este segmento.

→ [heidelberg.com/xl106/comparacion-de-la-maquina](https://heidelberg.com/xl106/comparacion-de-la-maquina)

Encontrará más información y datos técnicos sobre la Speedmaster XL 106 aquí:

→ [heidelberg.com/es/xl106](https://heidelberg.com/es/xl106)

# Hacen brillar las marcas.

## Etiquetas para todo.

**Las etiquetas cumplen muchas funciones. Nuestras soluciones para la Speedmaster XL 106 son igualmente versátiles. Disfrute de la máxima calidad y rendimiento para etiquetas inmold y de cola húmeda.**

### **Etiquetas inmold**

Los materiales ligeros y finos plantean retos especiales en relación con la estática y el recorrido del pliego. La Speedmaster XL 106 se encarga de ello con nota gracias a equipos especiales.



### **Alto rendimiento para materiales exigentes IML Performance 4.0**

Gracias a los componentes innovadores del marcador y la salida, incluyendo soporte para funciones preestablecidas y una guía de pliegos optimizada, la Speedmaster XL 106 con IML Performance 4.0 procesa sin esfuerzo materiales con espesores desde 40 µm.

### **Secado óptimo**

#### **Secador DryStar® Advanced en grupos Y**

El recorrido de secado ampliado así como los ajustes de aire caliente e infrarrojos en incrementos del uno por ciento permiten un manejo cuidadoso de materiales sensibles y un registro perfecto con láminas plásticas finas. La automatización, las funciones preestablecidas y configuraciones almacenables acortan los tiempos de preparación.

### **Control total del secado**

#### **DryStar Monitor**

Sensores de temperatura, humedad y volumen de aire, con almacenamiento de datos, transferencia de datos al PC, programa de software para evaluación y conexión con la pantalla Wallscreen de la máquina de impresión muestran el estado real de la secadora. Muestra el volumen de aire de salida, la humedad relativa (HR en %) y la temperatura del aire de entrada y de salida, así como la humedad absoluta (g H<sub>2</sub>O/kg de aire) y cantidad de agua extraída en el aire de salida (kg/agua/h).

### **Etiquetas de cola húmeda**

Gracias a sus innovadores componentes, menor maculatura y velocidades de producción de hasta 21.000 pliegos por hora, la Speedmaster XL 106 puede producir etiquetas de cola húmeda de forma rentable.



### **Tiempos de puesta a punto cortos y velocidades máximas**

#### **CutStar con DIS (Digital Infeed System)**

La cortadora transversal de bobinas CutStar de cuarta generación con su plataforma innovadora permite lograr una mayor automatización, facilidad de manejo y mantenimiento. Gracias a ello es notablemente más productiva cuando se utilizan láminas y materiales finos. El marcador se puede equipar con la orientación de pliegos automática DIS.

### **Simulación de colores especiales**

#### **Prinect Multicolor Toolset**

La simulación de colores especiales con los cuatro colores de proceso, además del naranja, el verde y el violeta, cubre una gran gama cromática, evita cambios de color y tiempos de lavado. De este modo se logra tener diferentes colores especiales en un pliego. Basado en Print Color Management, Multicolor Workflow permite un proceso de impresión estandarizado con una calidad estable y reproducible.

### **Producción de etiquetas sostenible**

#### **DryStar Combination Eco**

El secador de bajo consumo ahorra hasta un 30 por ciento de energía a través de la optimización de la entrada de energía, la recuperación de calor integrada y el aislamiento térmico. El alto aislamiento reduce el consumo de energía durante el secado y disminuye la pérdida de calor. La sala de impresión se calienta menos. Requiere una menor climatización. El lugar de trabajo se vuelve más agradable.

HEIDELBERG  
Speedmaster

CO<sub>2</sub>

Intelligence

AUTOMATION



# El arte de la eficiencia. Confíe en la automatización.

La Speedmaster XL 106 le proporciona la ventaja competitiva decisiva en la impresión de etiquetas. Gracias a su automatización, reduce las fuentes de error relacionadas con el proceso y el operario. Producirá de forma más eficiente y rentable, siempre.

## Eficiencia con solo pulsar un botón.

El manejo intuitivo de los procesos altamente automatizados ofrece un rendimiento fiable de la impresión. Los operarios tienen una guía activa y quedan liberados. Las intervenciones manuales se reducen notablemente. Los procesos de puesta a punto e impresión se inician con solo presionar un botón.



## Funciones para una producción que ahorra tiempo y costes:

### Los procesos paralelos ahorran un tiempo muy valioso

#### Grupo de entintado/humectador Hycolor XL con Multidrive

El grupo de entintado/humectador con distribución inteligente de tinta y sistema Vario mejorado cumple con las más altas exigencias de calidad y ahorro de maculatura para impresiones exigentes. El pliego bueno se consigue rápidamente, aumentando la eficiencia y el rendimiento. En combinación con Multidrive es posible lavar el grupo entintador paralelamente a otros procesos de puesta a punto. Los tiempos de puesta a punto se acortan significativamente, sobre todo cuando hay cambios de color frecuentes.

### Configuración automática sin paradas

#### Prinect Inpress Control 3

El sistema de medición espectral reconoce las tiras de control, el blanco del papel y las marcas de registro e inicia la regulación automáticamente. La desviación de color  $\Delta E$  se muestra y ajusta durante la producción de la tirada.



→ [heidelberg.com/es/  
prinect-inpress-control](https://heidelberg.com/es/prinect-inpress-control)

### Lograr un registro perfecto es fácil

#### Prinect APSC

El software patentado Prinect APSC (Automatic Paper Stretch Compensation) evita desviaciones de registro no deseadas durante el proceso de impresión que pueden producirse debido a la expansión del papel y del material de impresión. Calcula el alargamiento del papel esperado durante la impresión y compensa automáticamente la diferencia del registro con la exposición de la plancha. La imagen impresa es clara y precisa. Se eliminan los cambios de color, los largos tiempos de puesta a punto y la maculatura asociada.

### Detección automática de errores

#### Prinect Inspection Control 4

El sistema de inspección de pliegos en línea detecta automáticamente defectos de impresión y materiales con un alto nivel de calidad de inspección. Se puede integrar en la gestión de la maculatura y complementar con el intercalador de tiras InsertStar® y el sistema de expulsión de maculatura.



→ [heidelberg.com/es/  
prinect-inspection-control](https://heidelberg.com/es/prinect-inspection-control)

# Todo en uno. El ecosistema HEIDELBERG.

## Servicios remotos

Beneficiarse de las ventajas de una rápida resolución de problemas gracias al mantenimiento y análisis remoto de la máquina.



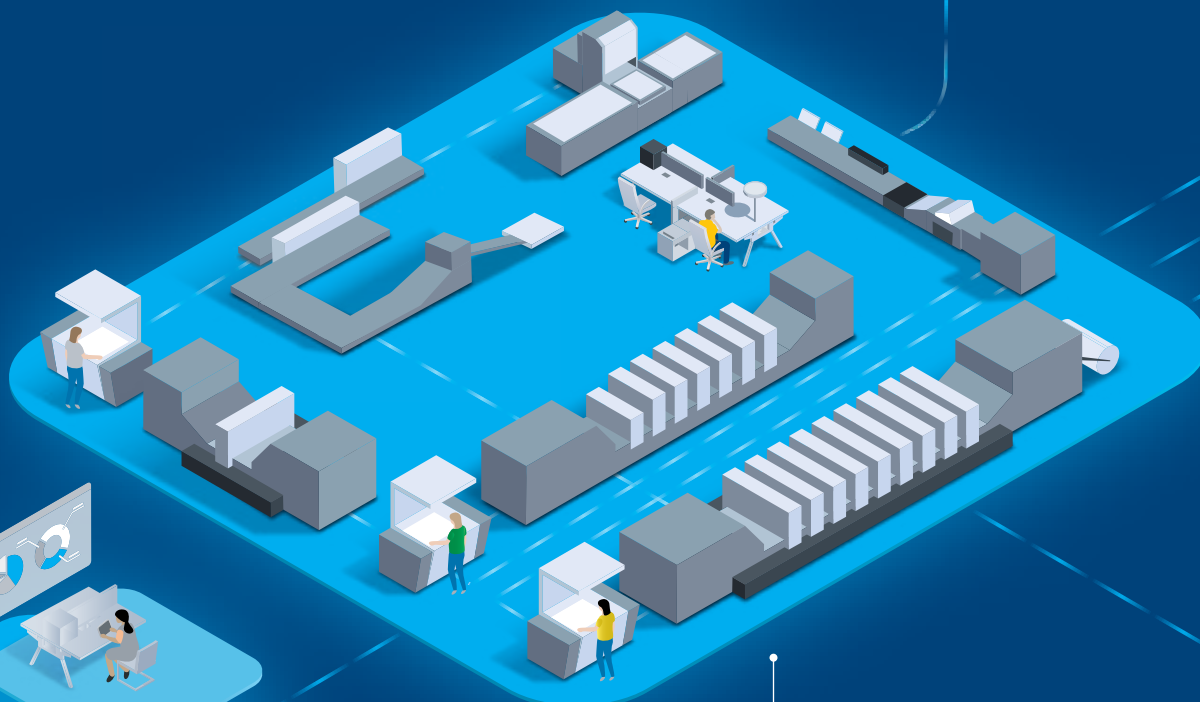
## Servicios en situ

Desde el servicio técnico hasta la entrega de piezas: Para que su producción siga funcionando sin problemas, ofrecemos asistencia 24 horas al día, 7 días a la semana, en todo el mundo.



## Prinect Business

Automatice sus procesos de negocio y consiga una total transparencia sobre dónde está ganando o perdiendo dinero.



## Prinect Production

Digitalice su imprenta con un flujo de trabajo inteligente para toda la producción, que pagará en función del volumen que usted produzca.



## Flujo de trabajo de producción consistente

Aumente su productividad a través de velocidad, calidad, integración digital y fiabilidad.

Cada imprenta es diferente y cada cliente tiene necesidades únicas e integrales. Por eso hemos desarrollado nuestra oferta, para atender estas necesidades en todo su espectro. Lo que nos hace

únicos es que aquí puede encontrar todo lo que hace que su imprenta sea más inteligente, más rápida y mejor. Haga de HEIDELBERG su ventanilla única para todo lo que puede contribuir a su éxito.

### El portal digital del cliente

Aproveche la producción basada en la nube, las compras, el soporte, los informes y los servicios de administración desde cualquier lugar y en cualquier momento.

### Producción sostenible

Elija el medio ambiente y reduzca los residuos y el consumo de energía con nuestras soluciones sostenibles.

### La inversión adecuada

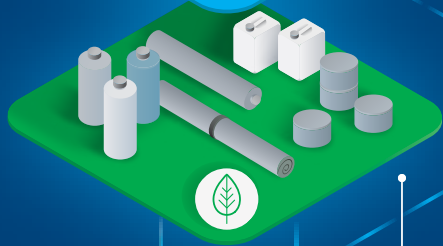
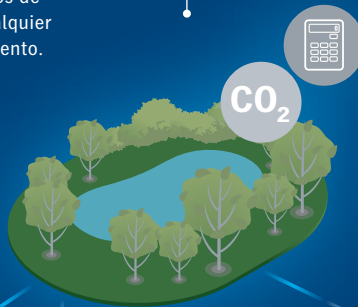
Los equipos de HEIDELBERG tienen un alto valor de reventa. Si se invierte en ellas hoy, el costo se amortizará en el futuro.

### Consumibles Saphira®

Utilice consumibles aprobados, testeados y optimizados para sus equipos HEIDELBERG, incluida una línea de productos ecológica.

### Red Print Media Center

Descubra nuestra cartera de productos en tres ubicaciones: Wiesloch-Walldorf (GER), Atlanta (EE.UU.), Shanghai (CHN).



# Líder en el proceso de impresión. Ventajas claras.

## Eficacia sostenible

**40.000**  
**100–150**  
**30–80 %**  
**5 min**

DryStar Combination Eco:  
hasta **40.000 kWh menos de consumo energético** por año

Prinect Inpress Control 3: **de 100 a 150 hojas menos de maculatura** gracias a la medición espectral del color

FoilStar con sincronización: **entre un 30 % y un 80 % de ahorro** en formas de impresión con reducida cobertura de superficie

Prinect APSC: **5 minutos de ahorro en la puesta a punto** gracias a la compensación automática del alargamiento del papel

## Automatización y facilidad de uso

Digital Infeed System: **cero puesta a punto** gracias a la orientación automática de pliegos en el marcador – **sin guía de tracción**

**21.000 pliegos** por hora:  
**velocidad máxima 16 % más alta**

Bobinas frente a pliegos: producción entre un **30 y un 50 %** más rápida gracias a un recorrido más estable del producto en rollo y hasta **15 %** de ahorro de costes

IML Performance 4.0: producción más rápida hasta **2.000 pliegos/h** mediante la optimización del marcador y la salida, así como la guía de pliegos

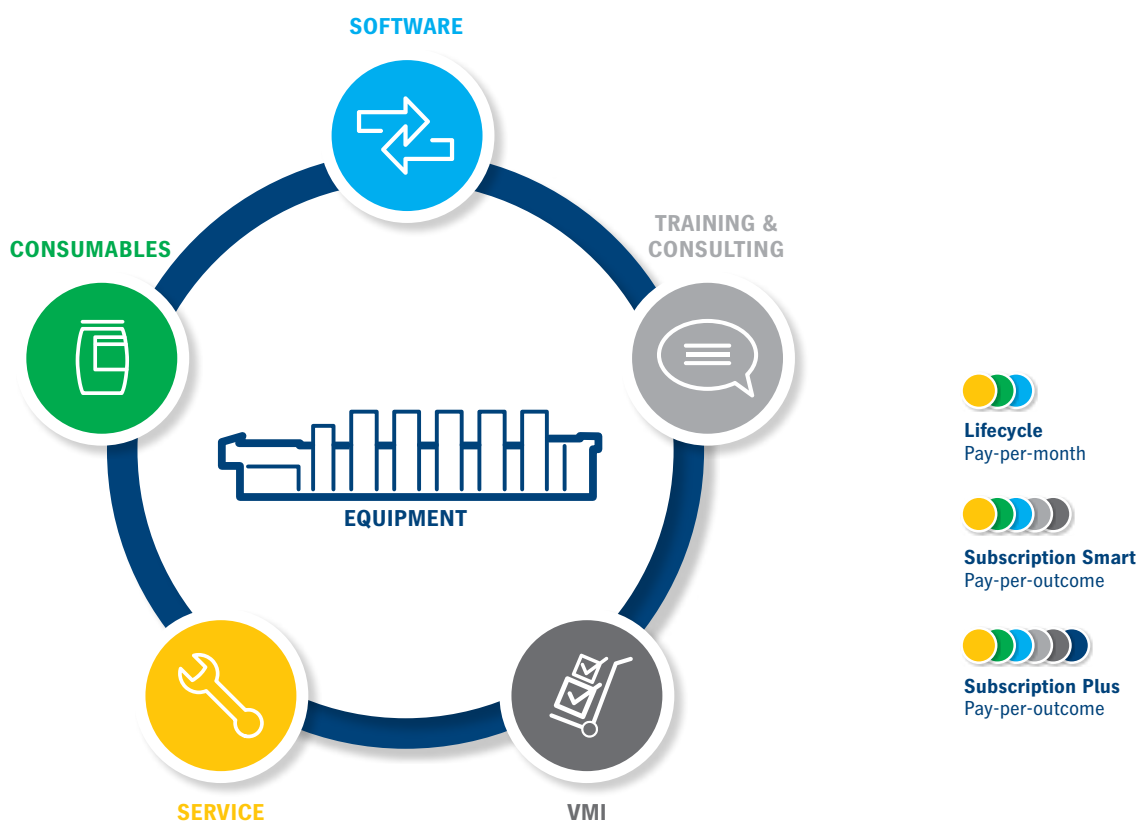
**0 ajustes**  
**21.000**  
**30–50 %**  
**2.000 pl/h**



# HEIDELBERG Contratos.

## Paquetes de contratos personalizados, como sus necesidades.

Usted se beneficia de una combinación de los mejores productos de HEIDELBERG. Nuestros paquetes Lifecycle y Subscription le ayudan a mantener sus máquinas funcionando al máximo rendimiento.




Nuestros contratos se adaptan a sus necesidades: Elaboramos un paquete Lifecycle para usted a partir de al menos dos de los tres componentes: servicio, consumibles y software. Esto le ofrece todo lo que necesita para una producción de impresión fiable y estable. Los servicios se facturan mensualmente. Subscription también incluye formación y consultoría, Vendor Managed Inventory (VMI) y equipamiento (opcional). El VMI automatiza la gestión de los consumibles. Gracias a la sólida colaboración con HEIDELBERG, podrá disfrutar de

las ventajas de un sistema de producción de impresión completo y optimizado. Con Subscription, el pago se realiza por hoja impresa.

Lo siguiente se aplica a ambos paquetes: Usted reduce sus costes de proceso y gana más tiempo para sus clientes.

**¿Hemos despertado su interés?** Vamos a ver que soluciones tenemos a sus necesidades.

➔ [heidelberg.com/contracts](https://heidelberg.com/contracts)



## ¿Cómo podemos ayudarle? Póngase en contacto con nosotros.

Esperamos que este folleto le sirva de inspiración. Hay más cosas para contarle sobre cómo podríamos hacer que su imprenta sea más eficiente y rentable.

Si le interesa la **Speedmaster XL 106** o desea saber más sobre lo que podemos ofrecerle, no dude en ponerse en contacto con nosotros. Solo estamos a un correo electrónico o una llamada telefónica de distancia.

Comuníquese con nosotros por correo electrónico

➔ [contact@heidelberg.com](mailto:contact@heidelberg.com)

Utilice el formulario de contacto

➔ [heidelberg.com/info](https://heidelberg.com/info)

Encuentre el número de teléfono directo de nuestro representante de ventas en su país, o en su zona, aquí:

➔ [heidelberg.com/contacto](https://heidelberg.com/contacto)



**Pie de imprenta**

Heidelberger Druckmaschinen AG

Kurfuersten-Anlage 52 – 60

69115 Heidelberg

Alemania

Teléfono +49 6221 92-00

Fax +49 6221 92-6999

[contact@heidelberg.com](mailto:contact@heidelberg.com)

Más detalles en:

[heidelberg.com](http://heidelberg.com)

**Aviso de producción**

Créditos de las imágenes: Heidelberger Druckmaschinen AG;

Shutterstock, Jacob Lund (23)

Planchas: Suprasetter

Impresión: Speedmaster

Acabado: Stahlfolder

Consumibles: Saphira

**Impreso en Alemania**

**Marcas**

HEIDELBERG, el logotipo HEIDELBERG, CutStar, Drystar, FoilStar, Hycolor, InsertStar, Intelliline, Intellistart, Prinect, Prinect Press Center, Push to Stop, Saphira, Speedmaster, Stahlfolder y Suprasetter son marcas registradas de la empresa Heidelberger Druckmaschinen AG en la República Federal de Alemania y en otros países. Otras designaciones aquí utilizadas son marcas de sus correspondientes titulares.

Los datos sobre las emisiones de la Speedmaster XL 106 pueden consultarse en [heidelberg.com/emissiondetails](http://heidelberg.com/emissiondetails)

**Responsabilidad sobre el contenido**

Este folleto se ha preparado con el máximo cuidado. No se asume ninguna responsabilidad ni se ofrece garantía alguna sobre la veracidad, integridad y exactitud de sus datos. No se garantiza o concedido que las cifras y valores indicados (sobre el funcionamiento y rendimiento de la máquina y del software, por ejemplo) puedan ser alcanzados por el cliente. Dichos datos se basan en condiciones ideales de funcionamiento, así como en un uso profesional de la máquina y del software. Alcanzarlos depende de un gran número de factores y circunstancias que escapan al control de HEIDELBERG (ajustes de la máquina, condiciones técnicas y ambientales, materias primas, materiales auxiliares, suministros y consumibles utilizados, cuidado y mantenimiento de la máquina, experiencia del operario, cumplimiento de los requisitos del sistema, etc.).

**Versión: mzo. 2024**