

Rendement maximal  
pour l'impression d'étiquettes.  
**Speedmaster XL 106.**





# Une performance exceptionnelle sur tous les plans. **Bien plus qu'une machine.**

**La Speedmaster® XL 106 permet d'automatiser la production d'étiquettes sèches ou dans le moule (IML) complexes, réduisant par la même occasion le coût d'utilisation.**

Servant à la fois de relais d'information, de support publicitaire et de base pour des éléments de sécurité innovants, l'étiquette devient de plus en plus une ambassadrice de marque. Avec la Speedmaster XL 106, nous aidons nos clients à satisfaire les attentes d'un marché en pleine expansion, où l'impressionnante diversité des produits conduit à des volumes de tirage faibles et où les formes d'emballages doivent s'adapter avec souplesse à des préoccupations environnementales accrues.

Dans la catégorie Peak Performance des machines, la nouvelle Speedmaster XL 106 permet, grâce à un vaste éventail d'innovations favorisant la vitesse, la disponibilité et la qualité, de diminuer considérablement le coût de production par feuille. Le système de commande moderne de la machine, ses nouveaux moyens d'assistance intelligents et l'interconnexion fluide à l'étape du prépresse permettent de bénéficier d'un environnement de travail particulièrement attractif.

Devenez une référence dans la production d'étiquettes sèches ou dans le moule en répondant aux nouvelles demandes en matière de finitions par transfert à froid ou de sécurité comme les images cachées. Malgré de fréquents processus de paramétrage et de calage, la Speedmaster XL 106 offre d'excellents résultats pour une productivité élevée.

Profitez des nombreux avantages offerts par la numérisation : En salle d'impression, celle-ci facilite la commande et l'utilisation des machines, et sur le plan commercial, elle vous offre à tout moment un aperçu de la productivité de la Speedmaster XL 106.

En choisissant la technologie HEIDELBERG®, achetez bien plus qu'une simple presse. Vous accédez à un écosystème incluant le service après-vente, les consommables, les services numériques, les logiciels, les solutions cloud, la formation et le conseil, la gestion des stocks et la logistique, qui vous apporte une véritable valeur ajoutée. Nous vous accompagnons vers le futur.



→ [heidelberg.com](https://www.heidelberg.com)

# La performance optimale pour standard. **Speedmaster XL 106.**

**Le marché des étiquettes ne cesse de se développer. La Speedmaster XL 106 répond à cette tendance avec des innovations sur mesure. Découvrez nos solutions individuelles pour plus de qualité et de performance.**

La Speedmaster XL 106 vous assure des résultats constants, même pour des étiquettes à la finition complexe, des supports d'impression fins ou des caractéristiques de sécurité innovantes. Conçue pour satisfaire vos exigences, la Speedmaster XL 106 nouvelle génération allie automatisation et précision. Notre gamme dédiée garantit une production efficace sur l'ensemble de votre chaîne de processus.

Soumises à de forts tirages, les étiquettes sèches sont des modèles polyvalents fréquemment utilisés. Dans ce domaine également, le marché est marqué par la diversité croissante des produits, qui entraîne des changements de références fréquents sur la machine. Grâce à notre solution, vous pouvez atteindre des cadences de production élevées allant jusqu'à 21 000 feuilles par heure, avec un faible taux de gâche. La Speedmaster XL 106 s'appuie sur l'intelligence artificielle (IA) et sur des assistants numériques pour réduire les temps de calage et de paramétrage, et donc les temps d'arrêt. Vous augmentez la rentabilité de votre installation et produisez des feuilles de haute qualité à un faible coût unitaire.

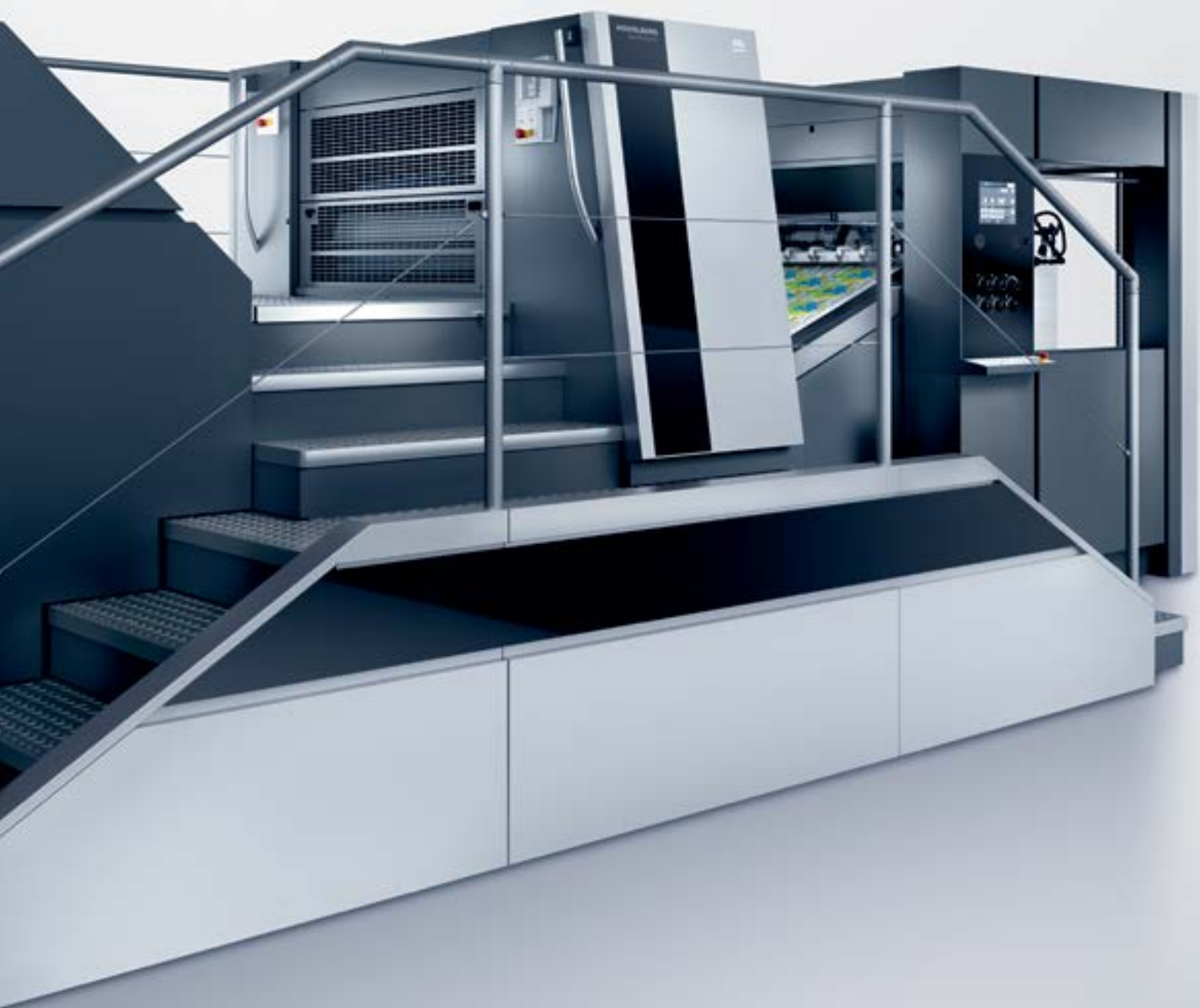
Au niveau des étiquettes dans le moule, le processus d'impression est soumis à des exigences spécifiques. Avec la Speedmaster XL 106, vous disposez du dispositif 4.0 IML Performance spécial, idéal pour produire à haut rendement des étiquettes complexes sur films. En association avec l'alimentation en bobines CutStar®, vous êtes en mesure de traiter des films extrêmement fins en bénéficiant d'un processus très fiable.



→ [heidelberg.com/fr/xl106](https://heidelberg.com/fr/xl106)







# Un niveau inégalé. Des étiquettes découpées à la perfection.

**La découpeuse rotative Speedmaster XL 106-D/DD accélère enfin l'étape postpresse et convient idéalement à la production économique d'étiquettes dans le moule.**

La Speedmaster XL 106-D/DD permet de découper avec précision des étiquettes complexes et de grandes dimensions dans un matériau extrêmement fin. Grâce à elle, les vitesses de productions et la qualité élevées des Speedmaster, sont maintenant disponibles en postpresse. Pour le traitement de rouleaux préimprimés, elle peut être reliée directement à l'alimentation en bobines CutStar de 4<sup>e</sup> génération avec coupe de repérage intégrée.

Il existe deux variantes. La découpeuse compacte simple groupe Speedmaster XL 106-D se distingue par son faible encombrement et son coût d'investissement réduit. La découpeuse double groupe Speedmaster XL 106-DD intègre en ligne une étape de production supplémentaire : À l'aide d'une matrice et d'un cylindre magnétique, le premier groupe de découpe avec une grande précision des petits trous d'injection dès 5 mm de diamètre, un système d'aspiration auxiliaire éliminant efficacement les déchets.

La Speedmaster XL 106-D/DD vous assure une stabilité et une qualité de découpe optimales. La combinaison des nouvelles parois latérales optimisées, des cylindres de découpe plus rigides, des paliers renforcés et des dispositifs antistatiques améliorés au niveau du margeur et du système de sortie améliore le transport des feuilles et permet d'atteindre des vitesses de production maximales de 10 000 feuilles par heure.

Augmentez l'efficacité globale de votre production. Le système de réception comprend un dispositif d'insertion automatique de bandes, qui assure la séparation des différents paquets de feuilles sans arrêt en cours de fonctionnement. L'unité de découpe augmente jusqu'à 50 % la durée de vie des plaques et des outils. Les temps de calage courts (entre 15 et 30 minutes) réduisent les arrêts. Résultat : Une productivité élevée et une qualité constante, même pour les formes et matériaux critiques.



→ [heidelberg.com/fr/xl106-dd](https://heidelberg.com/fr/xl106-dd)



BERG

HEIDELBERG

OPERATIONAL  
EFFICIENCY



# Utilisation simple et intuitive. Pour des résultats optimaux.

**L'automatisation intelligente réduit les erreurs. Mais nous savons aussi que les processus ne peuvent fonctionner sans opérateur. Voilà pourquoi nous veillons à ce que l'utilisation de la presse soit simple et intuitive.**

## **Facilité, rapidité et fiabilité : l'expérience utilisateur HEIDELBERG**

Il n'a jamais été aussi simple d'imprimer : Des systèmes d'assistance aident l'utilisateur et le guident tout au long de la production. Les interfaces de guidage standardisées et ergonomiques simplifient les processus les plus complexes au profit d'une productivité maximale et durable.



## **Des fonctions pour une production simple et accélérée :**

### **Commande centralisée**

#### **Prinect Press Center XL 4 avec Wallscreen XL**

Avec ses éléments de commande intuitifs, l'écran tactile moderne de 24 pouces permet de suivre les paramétrages importants et les données de production actualisées. La commande centralisée Prinect Press Center® XL 4 relie en outre la Speedmaster XL 106 à l'outil Prinect® Workflow. Les interfaces ouvertes permettent d'utiliser à tout moment des logiciels tiers et de les intégrer facilement.



→ [heidelberg.com/fr/prinect-press-center-xl](https://heidelberg.com/fr/prinect-press-center-xl)

### **La rentabilité en un coup d'œil**

#### **Application Press Center Mobile et écran de production**

L'application web flexible Press Center Mobile vous informe en temps réel de l'état des presses connectées. Vous pouvez visualiser les données de production importantes, soit sur votre terminal mobile, soit sur l'écran de production de la Speedmaster XL 106 pour des processus optimisés.



→ [heidelberg.com/fr/press-center-mobile](https://heidelberg.com/fr/press-center-mobile)

### **Des fonctionnalités numériques pour une productivité accrue**

#### **Systèmes d'assistance intelligents**

Des systèmes logiciels autoapprenants optimisent les opérations de calage et de production, et permettent ainsi d'augmenter l'efficacité et la qualité rapidement et de manière autonome.

### **La transparence totale en temps réel**

#### **Intellistart® 3**

Les opérations de calage des commandes en attente sont automatiquement calculées, traitées et affichées. Intellirun fournit des informations en temps réel sur le déroulement de la production et guide l'opérateur tout au long du processus sur le Wallscreen XL. Grâce à une visualisation en couleur des différents groupes, le système LED Intelliline® offre un aperçu actualisé de l'état de la machine.

### **Un système polyvalent au service de la qualité**

#### **Hycolor Assistant**

À la prise en charge de la commande, le système d'assistance recommande les réglages appropriés au niveau du système d'encre/mouillage Hycolor® XL, qui sont calculés à l'aide de l'intelligence artificielle après analyse des données d'impression. Ce système permet d'obtenir plus rapidement le bon à tirer et allège le travail de l'opérateur.



# Faites rayonner les marques. Avec des étiquettes adaptées.

**Les étiquettes jouent différents rôles. Nos solutions pour la Speedmaster XL 106 sont tout aussi polyvalentes. Faites l'expérience de la qualité et de la performance pour vos étiquettes sèches et dans le moule.**

## Étiquettes dans le moule

Les matériaux fins et légers imposent des exigences particulières en matière de charge électrostatique et de transport des feuilles, que la Speedmaster XL 106 satisfait grâce à des équipements spéciaux.



### Haute performance pour des matériaux exigeants

#### Dispositif 4.0 IML Performance

Grâce aux composants innovants mis en œuvre au niveau du margeur et de la réception notamment les pré-réglages et le guidage optimisé des feuilles, la Speedmaster XL 106 traite aisément des matériaux d'une épaisseur minimale de 40 µm avec ce dispositif.

### Séchage optimal

#### Sécheurs DryStar® Advanced

La section de séchage étendue et la fonctionnalité de réglage de l'air chaud et du rayonnement IR par paliers permettent un traitement délicat des matériaux sensibles et un repérage parfait, même avec des films plastiques fins. L'automatisation, les fonctions de pré-réglage et la possibilité de mémorisation des paramètres réduisent les temps de réglage.

### Contrôle intégral du séchage

#### Moniteur DryStar

Des capteurs de température, d'humidité et de débit d'air sont associés à des dispositifs de stockage et de transfert des données vers le PC, à un logiciel d'analyse et à une interface de connexion à l'écran mural de la presse pour informer l'utilisateur sur l'état réel des sécheurs. Ils permettent d'afficher la quantité d'air évacué, l'humidité relative (HR en %), la température de l'air entrant et sortant, ainsi que l'humidité absolue (g d'H<sub>2</sub>O/kg d'air) et la quantité d'eau extraite de l'air d'évacuation (kg/eau/h).

## Étiquettes sèches

Ses composants innovants, son taux de gâche réduit et sa vitesse maximale de 21 000 feuilles par heure assurent à la Speedmaster XL 106 une production économique d'étiquettes sèches.



### Temps de calage courts et vitesses maximales CutStar avec système de rectification numérique DIS (Digital Infeed System).

L'alimentation en bobines CutStar de 4<sup>e</sup> génération offre un plus haut degré d'automatisation et facilite la manipulation et la maintenance. Elle s'avère même nettement plus productive avec les films et matériaux fins. Le margeur peut être équipé du système d'alignement automatique des feuilles DIS.

### Simulation des couleurs spéciales

#### Prinect Multicolor Toolset

La simulation des couleurs spéciales au moyen d'un jeu de 7 couleurs (CMJN, orange, vert et violet) permet d'obtenir une gamme chromatique étendue, d'éviter les changements d'encre et de diminuer les temps de nettoyage. S'appuyant sur les fonctions de gestion des couleurs de Print Color Management, l'outil Multicolor Workflow assure un processus d'impression standardisé avec une qualité stable et reproductible.

### Une production d'étiquettes durables

#### DryStar Combination Eco

Ce sécheur permet d'économiser jusqu'à 30 % d'énergie avec des fonctionnalités telles que l'optimisation de l'apport énergétique, la récupération de chaleur intégrée et l'isolation thermique. L'isolation très efficace réduit la consommation lors du séchage et diminue les pertes de chaleur. La température s'élève moins dans l'atelier qui n'a plus besoin d'être autant climatisé.

# SPEEDMASTE



**Princt Press Center XL 4 :** Relie la presse au système Princt pour la gestion des couleurs avec des pré-réglages et des rapports actualisés.



**Princt Inspection Control 4 :** Contrôle chaque feuille en ligne à l'aide de caméras couleur haute résolution pour détecter les défauts et éviter des coûts ultérieurs.



**DryStar LED Pro :** Assure, pour une faible consommation d'énergie, la production économique d'étiquettes avec des résultats éclatants.



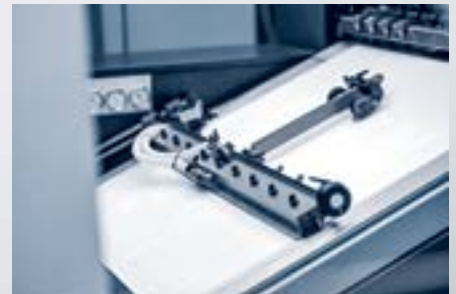
# R XL 106



**Module de transfert à froid FoilStar®** : Prend en charge jusqu'à six bobines de film et garantit, avec une fonction de cadencement, des finitions durables et métalliques.



**AutoPlate Pro** : Change toutes les plaques d'impression de manière entièrement automatique, échelonnée et optimisée en temps, pour plus d'efficacité et de productivité.



**Le dispositif antistatique** pour les supports d'impression et films métallisés empêche l'accumulation de charges statiques sur le matériau.

# 8

## Systèmes de séchage

La **section de séchage étendue** permet d'obtenir des résultats parfaits pour un traitement postpresse rapide.

Logés dans des groupes de séchage séparés, les **sécheurs DryStar Advanced** spéciaux assurent un séchage optimal et flexible des étiquettes dans le moule avec leurs 10 zones de séchage. La section de séchage peut également être installée avec une réception quatre fois plus longue.



→ [heidelberg.com/fr/drystar](https://heidelberg.com/fr/drystar)

# 6

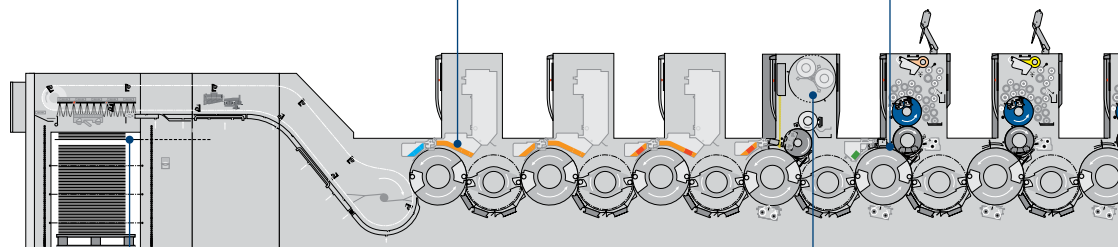
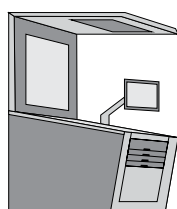
## Prinect Inpress Control 3

Cet outil surveille l'impression tout au long de la production pour assurer un rendement élevé. Pour ce faire, le système de mesure spectrale intégré mesure et régule la couleur et le repérage pendant le fonctionnement et à toutes les vitesses.

Il détecte automatiquement les bandes de contrôle, le blanc du papier et les marques de repérage, réduit les temps de paramétrage et lance le processus de régulation sans intervention de l'opérateur.



→ [heidelberg.com/fr/prinect-inpress-control](https://heidelberg.com/fr/prinect-inpress-control)



# 9

## Système de réception non-stop automatique

Grâce au tapis mobile, le **système de réception non-stop entièrement automatisé** avec barrières permet une production en continu et l'utilisation flexible de palettes systèmes et de palettes perdues.

Le fonctionnement automatisé des barrières garantit la formation simple et fiable de petites piles.

La **tapis mobile** sépare efficacement les piles et dépose la pile auxiliaire en douceur et avec précision.

# 7

## Système de vernissage Push to Stop

Facile à commander et rapide à régler, le nouveau **système de vernissage** garantit une qualité élevée. Plus légers et d'un diamètre supérieur, les rouleaux anilox sont conçus pour des vitesses d'impression maximales.

Différents niveaux d'automatisation sont possibles pour les changements des vernis, des rouleaux anilox et des plaques de vernissage : changement semi-automatisé ou entièrement automatisé des plaques de vernissage avec la fonction **AutoPlate Coating/Pro**, changement entièrement automatisé des rouleaux anilox avec le système **Autoloader** et changement automatisé des vernis dans le module **Coating Center**.

En mode **Push to Stop®**, le système de vernissage assure des changements en parallèle sans intervention manuelle, qui s'effectuent simultanément à d'autres processus de réglage et opérations de nettoyage automatiques.

# 4

## Dispositif 4.0 IML Performance

Aussi productif que rentable, il permet de traiter en toute sécurité des films IML fins à partir de 40 µm d'épaisseur grâce aux fonctionnalités de pré-réglage, aux améliorations apportées au margeur/système de sortie et au guidage des feuilles.

### Le dispositif antistatique pour films et le dispositif spécial pour supports fins

permettent, en association avec l'alimentation en bobines CutStar, de traiter en toute sécurité les matériaux exigeants. Ces composants permettent la production plus rapide d'étiquettes dans le moule jusqu'à 2 000 feuilles par heure.

# 2

## Margeur Preset Plus

Les composants de ce margeur ont été conçus pour une durabilité accrue jusqu'à 40 %. La structure modulaire permet de diminuer de moitié la durée des interventions de maintenance. Le taquet sans réglage et le margeur à entraînement direct augmentent le temps productif.

Le nouveau système d'alignement des feuilles entièrement automatisé **Digital Infeed System (DIS)** fonctionne sans butées latérales mécaniques et permet de réduire jusqu'à 50 % les temps d'arrêt au niveau du margeur.

# 1

## CutStar de 4<sup>e</sup> génération

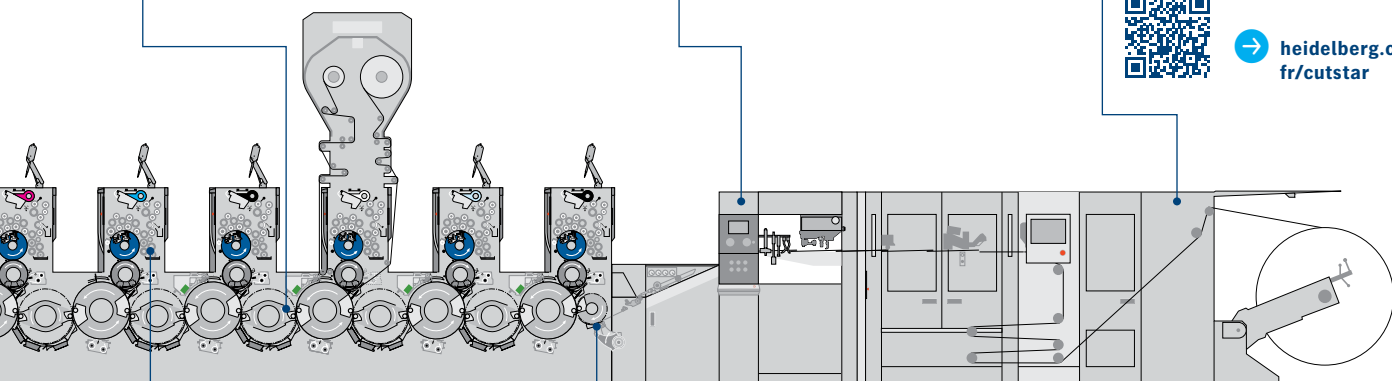
L'alimentation en bobines séduit par son degré d'automatisation supérieur et par sa simplicité d'utilisation et de maintenance.

Le système **CutStar** de 4<sup>e</sup> génération est la solution haute performance pour la production d'étiquettes sèches et dans le moule avec des temps de calage courts et une vitesse d'impression élevée.

Ses avantages : Diminution de la gâche, format optimal et prix réduits des produits en bobines pour une production économique et compétitive.



→ [heidelberg.com/fr/cutstar](https://heidelberg.com/fr/cutstar)



# 5

## Processus de mouillage avec Hycolor Pro

Avec **Hycolor Pro**, l'ajustement du système de mouillage gagne en transparence. La fonctionnalité de réglage à distance motorisé permet de réagir rapidement en cours de production.



→ [heidelberg.com/fr/hycolor-pro/experttalk](https://heidelberg.com/fr/hycolor-pro/experttalk)

L'outil **Hycolor Assistant** utilise l'intelligence artificielle pour recommander, à la prise en charge de la commande, les réglages appropriés au niveau du système d'encrage/mouillage Hycolor XL, après analyse des données d'impression.

# 3

## Dispositif spécial pour supports fins

Le guidage optimisé des feuilles prévient la formation d'angles et de plis avec des supports d'impression fins sur l'ensemble de la machine. Le dispositif spécial pour supports fins permet de traiter des grammages à partir de 30 g/m<sup>2</sup> et des films d'une épaisseur minimale de 40 µm. Il permet d'augmenter la cadence de production avec une qualité toujours meilleure.



## Speedmaster XL 106

La presse illustrée ici est un exemple de configuration. Certains équipements représentés sont en option. Comparez la Speedmaster XL 106 à d'autres machines de cette catégorie :

→ [heidelberg.com/fr/xl106/comparaison-machines](https://heidelberg.com/fr/xl106/comparaison-machines)

Retrouvez ici des informations et données techniques liées à votre Speedmaster XL 106 :

→ [heidelberg.com/fr/xl106](https://heidelberg.com/fr/xl106)

HEIDELBERG  
Speedmaster

CO<sub>2</sub>

Intelligence

# AUTOMATION





# L'art de l'efficacité. Priorité à l'automatisation.

**La Speedmaster XL 106 vous donne un avantage concurrentiel décisif dans l'impression d'étiquettes. Avec son haut niveau d'automatisation, elle réduit les erreurs liées aux processus et aux opérateurs. Votre production gagne en efficacité avec une qualité élevée et constante.**

## L'efficacité au bout des doigts

La commande intuitive des processus hautement automatisés assure des performances fiables : Les opérateurs sont guidés activement et leur travail est allégé, les interventions manuelles sont considérablement réduites et les opérations de calage et d'impression sont pilotées en pressant un simple bouton.



## Fonctionnalités pour une production plus rapide et moins coûteuse :

### Des tâches en parallèle pour un gain de temps Système d'encre/mouillage Hycolor XL avec Multidrive

Avec une distribution intelligente de l'encre et une régulation encore améliorée, le système d'encre/mouillage satisfait les exigences les plus élevées en termes de qualité et de réduction de la gâche : Le bon à tirer est obtenu rapidement, le rendement et l'efficacité augmentent. Avec le système d'entraînement Multidrive, le nettoyage peut être réalisé parallèlement à d'autres processus de réglage. Les temps de calage sont nettement réduits, notamment en cas de changements fréquents d'encre.

### Réglage entièrement automatisé et sans arrêt Prinect Inpress Control 3

Le système de mesure spectrale détecte les bandes de contrôle, le blanc du papier et les marques de repérage, et lance automatiquement le processus de régulation. L'écart de couleur  $\Delta E$  est affiché et corrigé en cours de production.



→ [heidelberg.com/fr/  
prinect-inpress-control](https://heidelberg.com/fr/prinect-inpress-control)

### Un repérage aussi simple que parfait Prinect APSC

Au cours du processus d'impression, le logiciel breveté Prinect APSC (Automatic Paper Stretch Compensation) permet d'éviter les écarts de repérage involontaires liés à l'étirement du papier et du support d'impression. Il calcule l'étirement attendu pendant l'impression et compense automatiquement le décalage des repères avec l'exposition des plaques. Le tirage obtenu est net et précis. Finis les décalages de couleurs, les temps de paramétrage supplémentaires et les taux de gâches importants.

### Détection automatique des défauts Prinect Inspection Control 4

Le système de contrôle de feuille en ligne détecte automatiquement les défauts d'impression et de matériau avec un niveau de précision élevé. Il s'intègre au système de gestion de la gâche et peut être complété par le dispositif d'insertion de bandes InsertStar® et l'éjecteur de macules.



→ [heidelberg.com/fr/  
prinect-inspection-control](https://heidelberg.com/fr/prinect-inspection-control)

# Tout sous la main. L'écosystème de HEIDELBERG.

## Services à distance

Bénéficiez des avantages d'une résolution rapide des problèmes grâce au télédiagnostic et à la maintenance des machines à distance.



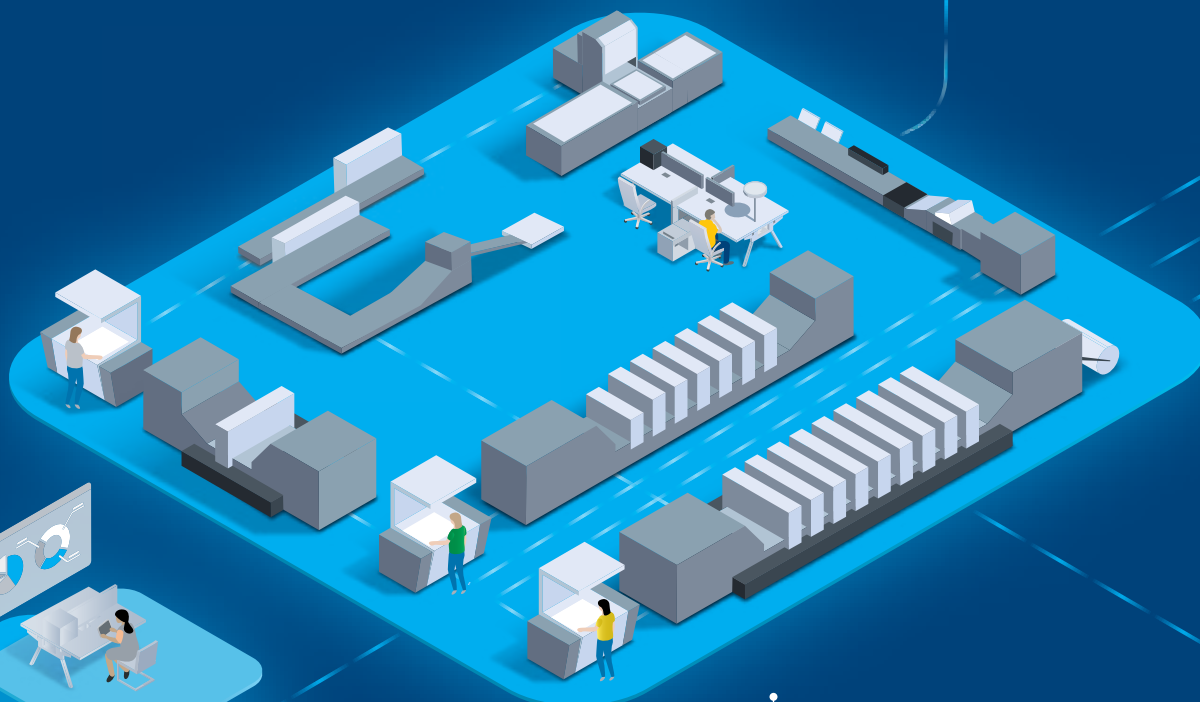
## Services sur site

Du service technique à la livraison de pièces : Pour assurer la stabilité de votre production, nous fournissons une assistance 24 heures sur 24 et 7 jours sur 7 dans le monde entier.



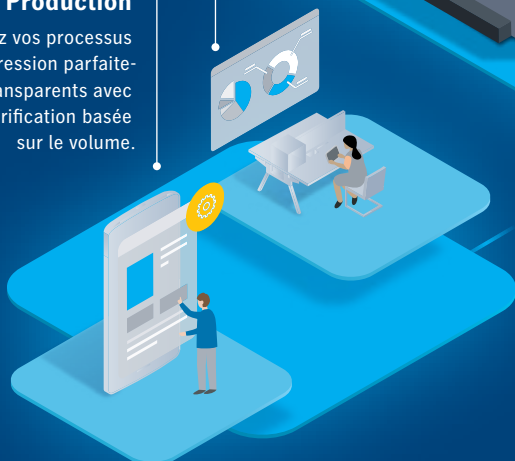
## Prinect Business

Automatisez vos processus commerciaux et voyez où vous gagnez et où vous perdez de l'argent.



## Prinect Production

Rendez vos processus d'impression parfaitement transparents avec une tarification basée sur le volume.



## Flux de production en continu

Gagnez en productivité grâce à la vitesse, la qualité, l'intégration numérique et la fiabilité.

Chaque imprimerie est différente, et chaque client a des besoins uniques et spécifiques. C'est pourquoi nous avons développé nos offres de manière à ce qu'elles répondent à l'ensemble des besoins. Ce qui nous rend unique, est que vous pouvez

trouver ici tout ce qu'il vous faut pour rendre votre imprimerie plus intelligente, plus rapide et plus performante. Faites de HEIDELBERG votre fournisseur unique pour tout ce qui concourt à votre succès.

### Le portail clients numérique

Accédez aux services de production, d'achat, de support, de reporting et d'administration basés sur le cloud depuis n'importe où et à tout moment.

### Production durable

Optez pour l'environnement et réduisez les déchets et votre consommation d'énergie grâce nos solutions durables.

CO<sub>2</sub>

### Consommables Saphira®

Utilisez des consommables testés, approuvés et optimisés pour votre équipement HEIDELBERG, ainsi que notre gamme de produits écologiques.

### Le meilleur investissement

Les machines HEIDELBERG ont une grande valeur sur le marché. Si vous investissez aujourd'hui, vous serez gagnant par la suite.

### Notre réseau Print Media Center

Découvrez notre gamme de produits sur trois sites : Wiesloch-Walldorf (Allemagne), Atlanta (USA), Shanghai (Chine).

# Processus d'impression de pointe. Avantages évidents pour vous.

## Effacité et durabilité

**40 000**  
**100–150**  
**30–80 %**  
**5 min.**

DryStar Combination Eco :  
jusqu'à **40 000 kWh de consommation**  
**d'énergie en moins** par an

Prinect Inpress Control 3 : **100 à 150 feuilles**  
**de gâche en moins** grâce à la mesure spectrale  
des couleurs

FoilStar avec cadencement : **30 à 80 %**  
**d'économie de films** pour les formes d'impression  
avec une faible surface de retrait

Prinect APSC : **Temps de calage réduit de 5 minutes**  
**et une épreuve en moins** grâce à la compensation  
automatique de l'étirement du papier

## Automatisation et facilité d'utilisation

Digital Infeed System (DIS) : **aucun calage**  
**nécessaire** grâce au système d'alignement des  
feuilles au niveau du margeur – **sans taquet**

**21 000 feuilles** par heure : **augmentation**  
**de 16 % de la vitesse maximale**

Matériaux en rouleaux vs feuilles : **production 30**  
**à 50 % plus rapide** grâce au transport plus stable  
des matériaux et **réduction des coûts jusqu'à 15 %**

Dispositif 4.0 IML Performance : optimisation du  
margeur, de la réception et du guidage des feuilles  
pour une production accélérée, jusqu'à **2 000 f/h**

**0 calage**  
**21 000**  
**30–50 %**  
**2 000 f/h**

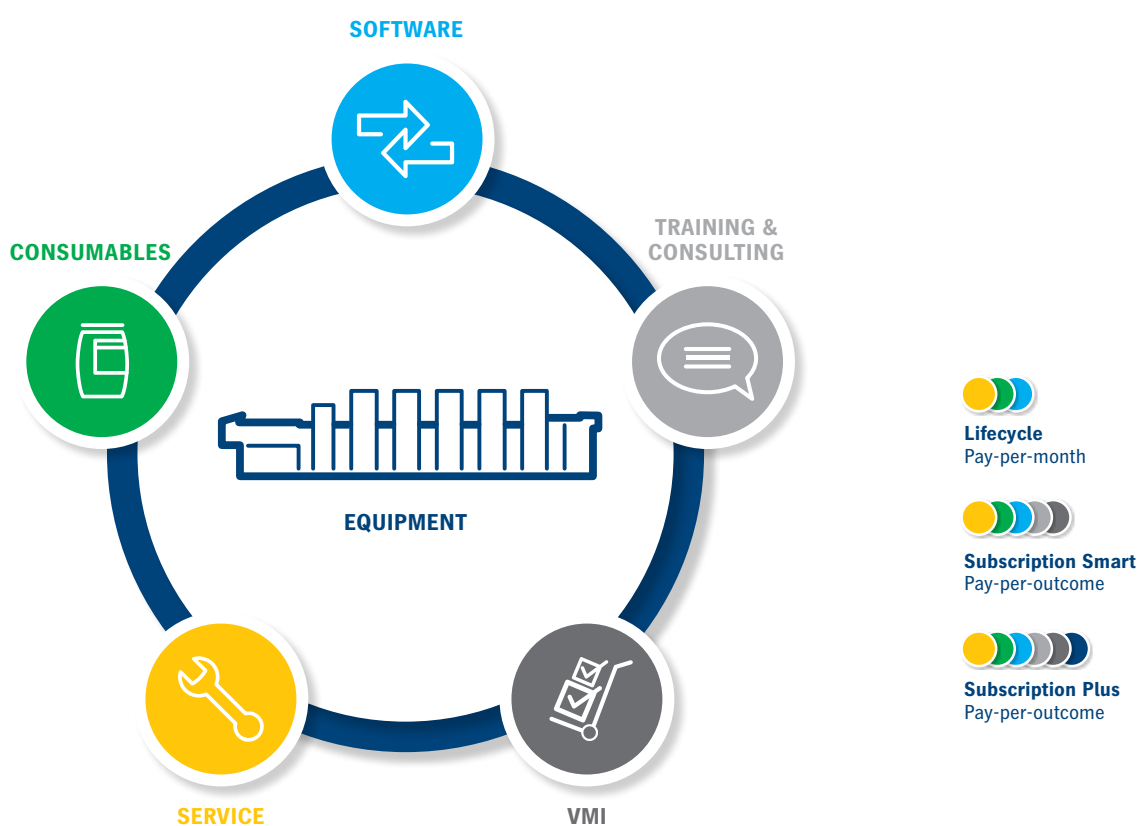




# Les contrats de HEIDELBERG.

## Des contrats adaptés à vos besoins.

**Vous bénéficiez de la combinaison des meilleurs produits de HEIDELBERG. Nos contrats Lifecycle et Subscription vous aident à maintenir vos machines à leur meilleur niveau.**




Nos contrats de service sont modulables et évolutifs en fonction de vos besoins. Nous vous proposons une offre Lifecycle d'au moins deux des trois composants: services, consommables et logiciels. Ces services sont facturés sur une base mensuelle. De plus, nos contrats de Subscription Smart ou Plus intègrent la formation, le conseil, la gestion de stock ainsi que l'équipement (en option). Vous profitez des avantages d'un système de production d'impression complet et optimisé. La facturation de Subscription se fait sur la base des feuilles imprimées.

Vous déterminez vos objectifs de productivité en partenariat avec HEIDELBERG.

Quelle que soit la formule que vous choisissiez, vous réduisez vos coûts de processus et gagnez du temps précieux au profit de vos clients.

**Vous souhaitez en savoir plus ?** Contactez-nous. Ensemble, nous trouverons la solution qui répond à vos besoins.

➔ [heidelberg.com/contracts](https://heidelberg.com/contracts)



# Comment pouvons-nous vous aider ? **Nous contacter.**

Nous espérons que cette brochure vous inspirera. Nous pouvons vous aider à rendre votre activité d'impression plus efficace et plus rentable.

Si vous êtes intéressé par la **Speedmaster XL 106** ou si vous souhaitez en savoir plus sur nos offres, n'hésitez pas à nous contacter. Nous sommes à votre écoute et à votre disposition.

Contactez-nous par e-mail à l'adresse

→ [contact@heidelberg.com](mailto:contact@heidelberg.com)

Utilisez le formulaire de contact

→ [heidelberg.com/info](https://heidelberg.com/info)

Trouvez le numéro de téléphone direct du représentant commercial de votre pays ici :

→ [heidelberg.com/contact](https://heidelberg.com/contact)



## Réalisation

Heidelberger Druckmaschinen AG  
Kurfuersten-Anlage 52 – 60  
69115 Heidelberg  
Allemagne  
Téléphone +49 6221 92-00  
Fax +49 6221 92-6999  
contact@heidelberg.com  
Plus d'informations sur :  
heidelberg.com

## Avis de production

Crédit d'image : Heidelberger Druckmaschinen AG;  
Shutterstock, Jacob Lund (23)  
Copie des plaques : Suprasetter  
Imprimé sur : Speedmaster  
Façonnage : Stahlfolder  
Consommables : Saphira  
**Imprimé en Allemagne**

## Marques

HEIDELBERG, le logo HEIDELBERG, CutStar, Drystar, FoilStar, Hycolor, InsertStar, Intelliline, Intellistart, Prinect, Prinect Press Center, Push to Stop, Saphira, Speedmaster, Stahlfolder et Suprasetter sont des marques déposées de la société Heidelberger Druckmaschinen AG, en Allemagne et dans d'autres pays. Les autres marques mentionnées dans ce document sont la propriété de leurs titulaires respectifs.

Pour plus d'information sur les émissions de CO<sub>2</sub> de Speedmaster XL 106, visitez [heidelberg.com/emissiondetails](https://www.heidelberg.com/emissiondetails)

## Responsabilité relative au contenu

Le contenu de cette brochure a été élaboré avec le plus grand soin. Cependant, nous n'assumons aucune responsabilité ou garantie quant à l'exactitude, l'exhaustivité et la précision des données y figurant. Il n'est aucunement garanti ou assuré que le client puisse atteindre les valeurs et chiffres indiqués dans cette brochure (p. ex. concernant le fonctionnement et la puissance de la machine et du logiciel). Les données obtenues s'appuient sur des conditions idéales, ainsi que sur une utilisation conforme de la machine et du logiciel. La réalisation de ces valeurs et chiffres dépend d'une multitude de facteurs et de circonstances, échappant au contrôle de HEIDELBERG (p. ex. réglages de la machine, conditions techniques générales, conditions de l'environnement, choix des matières premières et fournitures utilisées, consommables utilisés, état de la machine et son niveau de maintenance, connaissances de l'utilisateur, respecter la configuration système requise respective, etc.).

**Version mars 2024**