

# Prinect Digital Frontend Versafire

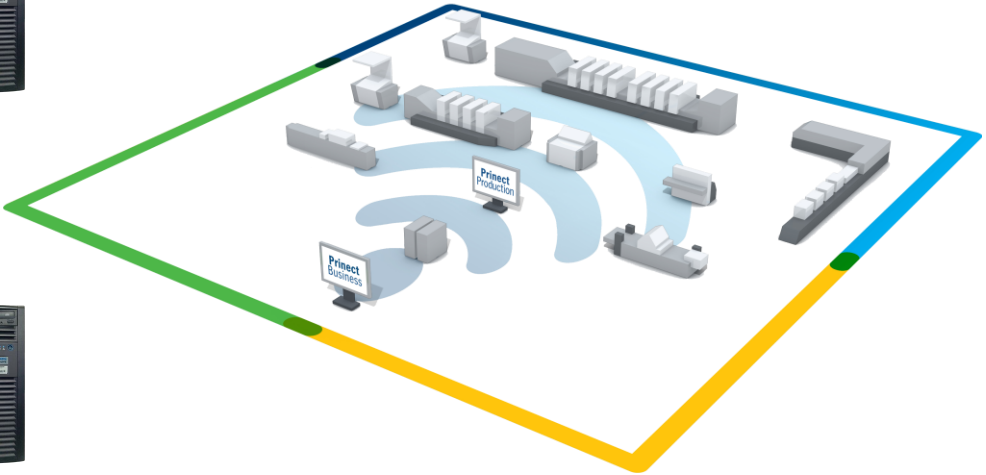
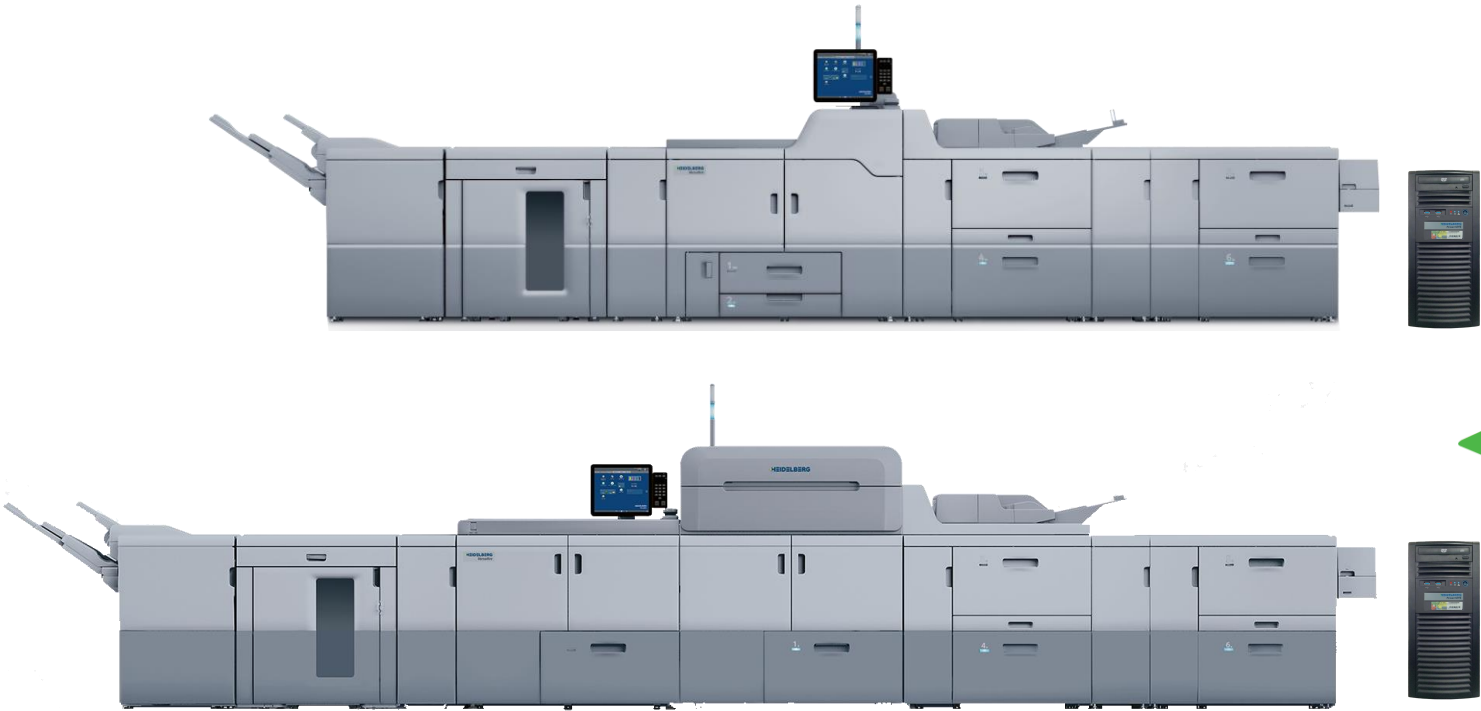
M. Ihlenfeldt | 21. März 2019



# Highlights – Prinect Digital Frontend Funktionen



—Vorteile—  
Sehr einfach zu bedienen  
Preflighten, Ausschließen, Colormatchen im Standard  
Eigenständig oder integriert in den Offset-Workflow



# Highlights – Offset und Digital in einem Auftrag mit aktueller Prinect-Version



**—Vorteile—**  
Extreme Flexibilität Offset oder/und Digital  
Minimale Einarbeitungszeit – eine Oberfläche  
Ausgabesicherheit (RIP & CMM)

# Highlights – Flexibles Ausschließen mit aktueller Prinect-Version



**—Vorteile—**  
Kosten- & Zeitersparnis beim Ausschließen  
Weniger Fehldrucke durch WYSIWYG Ansicht  
Einfache & flexible „Hybrid-Produktion“

Spalten 3 Zeilen 1  
 Seitenpaare für Broschüre bilden

1 2 3 4 5 6

Schöndruck  Widerdruck

OK Abbrechen

Erste Seite  
Voransicht

Gute Beratung Dankerkön

Produkt-Review

OK

# Neu: Verdrängung, Bundsteg, Greiferränder & bei Broschüren

Verfügbar ab Sommer 2019



**—Vorteile—**  
keine spezielle Ausschließsoftware nötig  
Zeitersparnis in der Weiterverarbeitung  
Höhere Qualität der Endprodukte

**Broschüreinstellungen**

Bindung: Rückenstichheftung

Verdrängung: 2,0  durch Skalierung  durch Verschiebung

Bundsteg: 0,0

Greiferrand für Sammelhefter: Nachfalz 10,0

**Druckbogen Layout**

Falzbogen automatisch anordnen

Schneiden & Stapeln

Spalten: 1  Wiederholen

Zeilen: 1  Wiederholen

Best Fit 0,0 6,0

# Neu: flexibles Sammelform-Ausschießen

Verfügbar ab Sommer 2019



Seitenlisten Bogen 82.08 %

PageList (6)

1  
2  
3  
4  
5  
6

420 x 297

—Vorteile—  
Freies Rotieren der Nutzen möglich  
Abstände der Nutzen frei einstellbar

MAX MUSTERMANN  
Heidelberger Druckmaschinen AG  
69115 Heidelberg, Germany  
+49 6221 234 557  
muserman@sunbelt.de  
www.sunbelt.de

Zum Altern Tregel

55 x 85

1/1 Front

PagePrint Versafire EV Kiel

Druckbogen Layout

Falzbogen automatisch anordnen  
 Schneiden & Stapeln

Spalten 6  Wiederholen  
Zeilen 3  Wiederholen

90° 0,0 0,0

# Neu: PDF-Toolbox – Offline Dokumenten-Montage-Tool

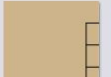
Verfügbar ab Sommer 2019



Prinect PDF Toolbox 2020 - Dokumentmontage

- Favoriten
- Geöffnete Dateien
  - 4c Cover Catalog
  - 4c\_Splendess\_Shape\_Spirit\_Ber\_A4
  - 4c\_Splendess\_Body\_Soul\_Ber\_A4


4c\_Splendess\_Body\_Soul\_Ber\_A4.pdf #6 →





**—Vorteile—**

Offline Sortieren, Anordnen und def. v. Reitern und Papier  
Übertragung der Information zu Prinect  
Automatisierung mit vordefinierten Sequenzen

Handbuch.pdf #2 →


4c\_Splendess\_Body\_Soul\_Ber\_A4.pdf #4 →






4c\_Splendess\_Shape\_Spirit\_Ber\_A4.pdf #6 →








4c\_Splendess\_Shape\_Spirit\_Ber\_A4.pdf #4 →






Dateiname	Komr	Seiten	Format	Auswahl	Bereich	Doppelseitig	Geradzahlig	Trennblatt	Text (Trennblatt)	Kommentar (Trennblatt)	Leerseiten	Kommentar (Leerseiten)	Papier
4c_Splendess_Body_Soul_Ber_A4.pdf	8	210 x 297 mm	Alle	1-5	ja	ja	ja	ja	Kapitel 1		0		Typ 2,8
Handbuch.pdf	78	210 x 297 mm	Alle	26	ja	ja	ja	ja	Kapitel 2		0		Typ 1,7
4c_Splendess_Body_Soul_Ber_A4.pdf	8	210 x 297 mm	Alle	6-8	ja	ja	ja	ja	Kapitel 3		0		Typ 6
4c_Splendess_Shape_Spirit_Ber_A4.pdf	8	210 x 297 mm	Alle	1-5	ja	ja	ja	ja	Kapitel 4		0		Typ 1
4c_Splendess_Shape_Spirit_Ber_A4.pdf	8	210 x 297 mm	Alle	6-8	ja	ja	ja	ja	Kapitel 5		0		Typ 1

mm    Löschen    Hinzufügen...

Vorschaubilder    Mittel    Vorlage - Keine -    Entfernen    Speichern...    Erzeugen

# Neu: Registerblätter Bedrucken

Verfügbar ab Sommer 2019



The screenshot displays the Heidelberg PagePrint software interface. A central blue callout box reads: **—Vorteile—**  
Neue Anwendungen  
Schulungsunterlagen & Handbücher

On the left, a 'Seitenlisten' (Page List) sidebar shows a preview of a document with 40 pages. The main workspace shows a page layout with a '5/6 Reg (6TabPaper)' label. A red-bordered box highlights a specific page with dimensions '210 x 297' and content including 'Sicherheitsmanagement', 'Ausstellen', and 'HEIDELBERG'. The right-hand 'PagePrint' control panel has a red border around the 'Registerblätter' section, which includes the following settings:

- Registerblätter
- Papier: 6TabPaper (Tab-Breite: 49,5 Tab-Höhe: 15,0 Registerblätter pro Set: 6)
- Anzahl Registerblätter: 6
- Ausrichtung: A (Left), V (Right), A (Center)
- Schriftart: Helvetica, Stil: Fett
- Größe: 16
- Bearbeite Registerblatt: 5
- Position: Vor Bogen (Page 26)
- Zeile1: Kapitel 5
- Zeile2: [Empty]
- Zeile3: [Empty]

Below the red-bordered section, other options like 'Bildverschiebung', 'Druckoptionen', and 'Schneiden' are visible.



# Neu: flexible Konfiguration von Einlegeblättern

Verfügbar ab Sommer 2019



**—Vorteile—**  
Flexibles Einschließen von vorgedruckten Bogen  
Mixed-Media aus allen Fächern  
Offset & Digital-Kombination einfach möglich

Seitenlisten  
Bogen  
47.2 %  
PageList (32)  
1  
2  
3  
4  
5  
FINE FOOD SHOPS  
-32-  
BEILIN  
HAMBURG  
DUSSELDORF  
MÜNCHEN  
420 x 297  
1/8 Front (CC\_SRA3\_350gsm)  
1/8 Back (CC\_SRA3\_350gsm)  
450 x 320  
210 x 297  
RED WINE  
-30-  
FINE OLIVE  
PUMPKIN  
OLIVE OIL  
TRUFFLE  
-3-  
VINEGAR  
BALSAMICO  
RED WINE  
QUALITY  
-4-  
-29-  
WHITE WINE  
World of Wine - Red Wine  
420 x 297  
2/8 Front (CC\_SRA3\_100gsm)  
2/8 Back (CC\_SRA3\_100gsm)  
\*PagePrint Versafire EV Kiel  
Ausgabe Reihenfolge  
Oberseite oben  
Sortieren  
An  
 Inhalt für die Ausgabe spiegeln  
Trennblatt  
 Einlegeblatt  
Fach  
Interposer-Fach oben  
Anzahl  
2  
Position  
Vor Bogen  
3  
Fach  
Interposer-Fach unten  
Anzahl  
1  
Position  
Nach Bogen  
10  
 Registerblätter  
Bildverschiebung  
Druckoptionen  
Schneiden  
Perfect Binder GB5010  
Heften  
Aus  
Ablage  
Klebebinder-Ablage  
Umschlag  
Umschlag-Fach unten  
Farbanpassung... Weiterleiten... Auftrag schließen  
11.03.19 10:23 Es liegen neue Nachrichten vor: 0 Störungen / 3 Warnungen / 83 Informationen.

# Neu: einfache Erzeugung von Medien-ICC-Profilen

Verfügbar ab Sommer 2019



Prinect Digital Engine Manager - VersafireEV-Kiel

Papier | Kalibrierungen | Rastersets | ICC

## —Vorteile—

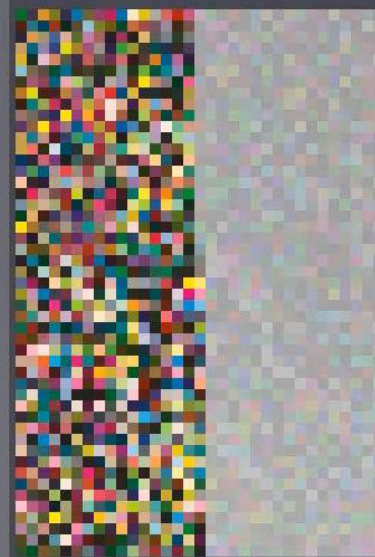
Stark verbesserte Ausgabe-Qualität durch  
medienspezifische ICC Profile  
Kein Farbwissen nötig!

Erzeugung eines neuen ICC Profils

Auswahl eines Papiers:

Fach	Name	Der...
Tray-1	A4_LEF	Norr
Tray-2	A4_SEF_250	Norr
Tray-3	CCCoated-Gloss	Glär
Tray-4	CC SRA3 350gsm	Norr
Tray-A	Banner 124x33 1seitig	Norr

Ausmessen der Testseite



Führen Sie die Seite 2 ein.

11:35:41 Die Messung von Seite 1 war erfolgreich.  
11:30:26 Starte Messung  
11:30:26 Das Messgerät wurde erfolgreich kalibriert.  
11:30:25 Starte Kalibrierung des Messgeräts....  
11:29:52 Die Testseite ist erfolgreich ausgedruckt worden.

Papier | Kalibrierungen | Rastersets | ICC Profil | Administration

ICC Profilerzeugung

- Robuster Farbaufbau
- Matter Ausdruck
- 100%

Start



Das ICC Profile wurde erfolgreich erzeugt.

Maximale Flächendeckung: 260 %  
Maximales Schwarz: 100  
GCR-Einstellung: 50  
Startpunkt Schwarz: 10  
Reduziertes GCR in Hauttönen: Ja

11:41:37 Das ICC Profile wurde erfolgreich erzeugt.  
11:41:17 Die DLL zur Erzeugung von ICC Profilen wurde erfolgreich geladen.  
11:41:17 Die Verbindung zum Messserver wurde erfolgreich getrennt.  
11:41:08 Die Messung wurde erfolgreich abgeschlossen.  
11:41:04 Die Messung von Seite 2 war erfolgreich.

